



## INFORME DE ACTIVIDADES AÑO 2013

PROGRAMA PARA LA FORMACIÓN DE  
CONSORCIOS DE EXPORTACIÓN



INFORME DE ACTIVIDADES AÑO 2013 PROGRAMA PARA LA FORMACIÓN DE CONSORCIOS DE EXPORTACIÓN

ICBC  Fundación

FUNDACION  
**ExportAr**  
Argentina



## INFORME ACTIVIDADES AÑO 2013

PROGRAMA PARA LA FORMACIÓN DE  
CONSORCIOS DE EXPORTACIÓN

## INFORME DE ACTIVIDADES AÑO 2013

**INFORME DE ACTIVIDADES AÑO 2013**

PROGRAMA PARA LA FORMACIÓN DE CONSORCIOS DE EXPORTACIÓN



## Fundación Exportar

**Presidente del Consejo de Administración**  
Dn. Héctor Augusto Méndez

**Secretario de Relaciones  
Económicas Internacionales  
Ministerio de Relaciones  
Exteriores y Culto**  
Emb. Carlos Bianco

**Subsecretario de Desarrollo de  
Inversiones y Promoción Comercial  
Ministerio de Relaciones  
Exteriores y Culto**  
Emb. Agustín Wydler

**Director Ejecutivo**  
Lic. Leonardo Boto

### CONTACTOS

**Gerente de Inteligencia Comercial**  
Lic. Santiago Mantelli

**Referente de Asistencia Técnica**  
Ing. Fernando Medan  
E mail: [fmedan@exportar.org.ar](mailto:fmedan@exportar.org.ar)

### GRUPOS EXPORTADORES

**Ing. Oscar Alejandro**  
E mail: [oalexandro@exportar.org.ar](mailto:oalexandro@exportar.org.ar)

**Sr. Pablo Carcione**  
E mail: [pcarcione@exportar.org.ar](mailto:pcarcione@exportar.org.ar)

**Agencia de Promoción de  
Exportaciones Argentinas  
Ministerio de Relaciones  
Exteriores y Culto**  
Paraguay 864 (C1057AAL) C.A.B.A.  
Teléfono: (5411) 4114-7766  
Fax: (5411) 4114-7790  
Conmutador: (5411) 4114-7700  
[www.exportar.org.ar](http://www.exportar.org.ar)

## Fundación ICBC

**Presidente**  
Sr. Tian Fenglin

**Vicepresidente**  
Sr. Alejandro Ledesma

**Consejo de Administración**  
Sr. Wan Wu  
Sr. Pablo Pérez Marexiano  
Sr. Chen Yaogang  
Sr. Andrés Lozano  
Sr. Marcelo Dupont  
Sr. Elvio Baldinelli  
Sr. Félix Peña

**Director Ejecutivo**  
Sr. Marcelo Dupont

**Director del Instituto para el Desarrollo  
de Consorcios de Exportación**  
Sr. Elvio Baldinelli  
[elvio.baldinelli@ficbc.com.ar](mailto:elvio.baldinelli@ficbc.com.ar)

**Director de Instituto de  
Comercio Internacional**  
Sr. Félix Peña

**Administrador**  
Sr. Omar Sproviero

### CONTACTOS

**Asesor**  
Sr. Carlos Moyano Walker  
[grupos@ficbc.com.ar](mailto:grupos@ficbc.com.ar)

**Asesor Industrial**  
Sr. Marcelo Miri

[marcelo.miri@ficbc.com.ar](mailto:marcelo.miri@ficbc.com.ar)

**Secretaria Técnica**  
Sra. María Laura Sarmiento  
[laura.sarmiento@ficbc.com.ar](mailto:laura.sarmiento@ficbc.com.ar)

**Secretaria**  
Sra. Mónica Nicoletti  
[monica.nicoletti@ficbc.com.ar](mailto:monica.nicoletti@ficbc.com.ar)

**Asistente del Director**  
Sra. Mariela Sosa  
[mariela.sosa@ficbc.com.ar](mailto:mariela.sosa@ficbc.com.ar)

**Fundación ICBC**  
Riobamba 1276 (1116) C.A.B.A.  
Tel./Fax: (54 11) 4816 4051 / 3591  
Conmutador: (54 11) 4820 3993 /  
4811 1305  
[www.grupos.ficbc.com.ar](http://www.grupos.ficbc.com.ar)

# INTRODUCCIÓN

Con la clara misión de “fomentar el incremento y la diversificación de las exportaciones argentinas”, la Fundación Exportar y la Fundación ICBC crearon y continuaron el Programa para la Formación de Consorcios de Exportación, entendiendo a la metodología asociativa como la forma más eficiente para la pequeña y mediana empresa, de iniciarse y desarrollarse en el comercio exterior.

Iniciado en septiembre de 1998, la experiencia de los Consorcios de Exportación en Argentina no ha detenido su marcha. Tres fueron los primeros grupos exportadores, hoy superan los 60; 30 las Empresas que iniciaron y casi 400 las que en la actualidad buscan llegar al exterior de manera asociada. Constancia y crecimiento, dos valores fundamentales del comercio exterior que caracterizan al Programa.

Este año, tal como el año pasado, los Grupos superaron la barrera de los 200 millones de dólares exportados, un número no menor al hablar de exportación de PyMEs. Para alcanzar este monto, los Consorcios realizaron 135 viajes de ventas al exterior, siendo los destinos más visitados, el Mercosur, Chile y Bolivia. Estas misiones comerciales se efectuaron sin dejar de lado una

herramienta fundamental para progresar en comercio exterior, que es la participación en ferias; los consorcios participaron en 91 ferias internacionales, destacándose de nuevo América latina como mercado objetivo. Nuestros grupos entienden que es necesario lograr una presencia constante para incrementar la participación en el mercado, es por eso que, a pesar de las nuevas tecnologías y la globalización, realizan un gran esfuerzo en mantener el contacto personal.

A su vez, con el fuerte objetivo de “agregar valor a la oferta exportable argentina”, desde el Programa se busca impulsar Grupos y Consorcios que pertenezcan a diferentes sectores productivos, dándole especial atención a los “sectores no tradicionales”. A modo de ejemplo, destacamos en 2013 la incorporación de grupos de producción audiovisual, diseño de indumentaria, artes escénicas y software. El asociativismo les permite a estas empresas afrontar de manera conjunta los gastos de participar en eventos internacionales y abrir canales de comercialización en el exterior, a los cuales no podrían acceder de manera independiente. Siempre haciéndolo con una identidad común, sin perder su individualidad.

Por su parte el Programa continua con su presencia federal, actualmente se mantiene la proporción de dos tercios de los grupos del interior frente a los del área metropolitana. En los consorcios del interior podemos ver como el trabajo asociado y la experiencia exportadora impacta de manera positiva en las economías regionales, este impacto se ve principalmente reflejado en el incremento de actividad y creación de empleo.

La Fundación ICBC y la Fundación Exportar, convencidas por los resultados, continúan impulsando al Consorcio de Exportación como herramienta para que las empresas argentinas, y en especial las PyMes, puedan ingresar, consolidarse y permanecer en los mercados internacionales, reconociendo que el proceso de internacionalización es una de las principales vías para lograr el desarrollo de la economía nacional.

*“sólo se va mas rápido, juntos mas lejos”*

# ÍNDICE



GRUPOS APROBADOS Y PUESTOS  
EN MARCHA EN EL AÑO 2013



LOS RESULTADOS  
LOGRADOS POR LOS GRUPOS



LAS ACTIVIDADES  
REALIZADAS POR LOS GRUPOS



APOYOS DE ORGANISMOS NACIONALES  
Y DEL CFI PARA LA COMPRA DE BIENES  
DE CAPITAL



CONTENIDOS DE LA PÁGINA  
WEB DE LA FUNDACIÓN ICBC



APOYOS QUE BRINDAN LAS  
FUNDACIONES A LOS CONSORCIOS  
Y GRUPOS DEL PROGRAMA



LOS GRUPOS EXISTENTES  
Y SUS COORDINADORES



## GRUPOS APROBADOS Y PUESTOS EN MARCHA EN EL AÑO 2013

Grupo

Fecha de inicio

Consorcio de Mieles del Sudoeste Bonaerense – Bahía Blanca – Buenos Aires	02.01.13
Grupo Exportador “Trade Group San Juan Wines Argentina” – San Juan	02.01.13
Grupo Exportador de Carne Caprina – Mendoza	26.03.13
Grupo Exportador de Legumbres – Córdoba	06.03.13
Grupo Exportador de Agropartes e Implementos Agrícolas - AGROSUR –Rosario	11.03.13
Grupo Exportador de Maquinarias de la Industria Alimenticia – LEDIA - Rosario	11.03.13
Grupo Exportador de Maquinaria Agrícola y Agropartes del Departamento de Belgrano – Santa Fe	12.03.13
Grupo Exportador de Muebles - Cañada de Gómez – Santa Fe	10.04.13
Consorcio Biotecnológico de Tandil – COBIO – Buenos Aires	26.04.13
Consorcio de Exportación Miel Argentina – Mar del Plata – Buenos Aires	08.05.13
Grupo Exportador Pymes Lácteas – Santa Fe	06.06.13
Grupo Exportador de Software – CTT – Tucumán	12.06.13



La Cumbre, Córdoba.



**Grupo**

**Fecha de inicio**

Grupo Exportador de Premezcla – CIDEP – Santa Fe	01.07.13
Grupo Exportador Equipamiento Hospitalario y de Laboratorio – HOSLAB - Buenos Aires	18.07.13
Consorcio Exportador de Teatro Argentino - CETA - Río Negro y otras provincias	01.08.13
Grupo Exportador “Dulcor Gourmet” – Córdoba	01.08.13
Grupo Exportador Diseñadores de Indumentaria – PROYECTO CUADRILLA SRL – Ciudad de Buenos Aires	09.09.13
Consorcio Agroindustrial 9 de Julio – Buenos Aires	14.11.13
Grupo Exportador Lácteo TAMBOPAMPA – Rosario	12.11.13
Consorcio Exportador de Agropartes del Paraná - Rosario	12.11.13
Grupo de Máquinas para la Ganadería – CENTRO OESTE SANTAFESINO – Santa Fe	14.11.13
Grupo Exportador de Servicios Audiovisuales “Córdoba Produce” – Córdoba	18.12.13





## LOS RESULTADOS LOGRADOS POR LOS GRUPOS

Años	Exportaciones en millones de dólares	Variación respecto del año anterior en %
2009	145,4	-
2010	218,3	50,1
2011	242,4	11,0
2012	236,1	-2,6
2013	210,6	-10,8

**CUADRO N° 1**  
EXPORTACIONES DE LOS  
CONSORCIOS Y GRUPOS  
INTEGRANTES DEL PROGRAMA –  
AÑOS 2009/2013

En el siguiente cuadro se presentan el número de consorcios y de firmas existentes al finalizar cada año calendario desde el momento en que el Programa fue puesto en marcha.

*Fuente: Las empresas integrantes de los grupos.*



Años	Nro. de consorcios	Nro. de firmas
1998 *	3	30
1999	7	65
2000	12	123
2001	25	214
2002	29	231
2003	34	260
2004	37	288
2005	41	300
2006	49	354
2007	46	315
2008	50	337
2009	54	345
2010	61	406
2011	61	396
2012	56	339
2013	64	391

**CUADRO N° 2**  
 NÚMERO DE CONSORCIOS FORMADOS  
 CADA AÑO POR EL PROGRAMA  
 FUNDACIÓN EXPORTAR –  
 FUNDACIÓN ICBC

En el año 2013 el número de consorcios o grupos del Programa fue de 64, en tanto que las firmas que los integraron fueron 391, frente a 339 del año 2012. En promedio el número de empresas que en 2013 formaban cada grupo fue de 6,1. Como se recordará, el número mínimo de firmas que, conforme a las normas del Programa, debe tener cada grupo es de 5 y el máximo de 15.

\* El Programa se inició en septiembre del año 1998.

Provincias	Nro. de consorcios o grupos en el año 2013	Exportaciones en millones de u\$s	
		Año 2012	Año 2013
Buenos Aires	19	139,0	123,3
Santa Fe	16	28,6	28,3
Ciudad de Bs. As.	7	11,3	11,1
San Juan	7	38,3	32,0
Córdoba	5	8,5	7,6
Mendoza	2	0,8	0,7
Tucumán	2	0,2	0,2
Corrientes	1	0,1	0,1
Chaco	1	0,4	0,3
Entre Ríos	1	3,2	1,2
La Rioja	1	5,4	5,7
Río Negro	1	0,0	0,0
Salta	1	0,2	0,1
<b>Total</b>	<b>64</b>	<b>236,1</b>	<b>210,6</b>

Fuente: Las empresas integrantes de los grupos.

**CUADRO N° 3**  
 CLASIFICACIÓN DE LOS CONSORCIOS  
 Y GRUPOS SEGÚN PROVINCIAS EN LAS  
 QUE ESTÁN LOCALIZADOS  
 AÑOS 2012 y 2013

En el cuadro precedente aparecen las provincias en las que funcionan consorcios o grupos de empresas del Programa Fundación Exportar – Fundación ICBC. La provincia en la que hubo más grupos fue la de Buenos Aires con 19, seguida por Santa Fe con 16 mientras que la Ciudad de Buenos Aires y la Provincia de San Juan se ubicaron en tercer lugar con 7 grupos cada una. En el cuadro Nro. 4 aparecen los productos exportados por los consorcios y grupos clasificados según su tipo.

Tipo de producto	Exportaciones en millones de u\$s		Variación en %
	Año 2012	Año 2013	
Alimentos y bebidas	70,7	68,2	-3,5
Bienes de capital	136,1	118,1	-13,2
Bienes de consumo	22,1	17,5	20,8
Servicios	7,0	6,9	2,4
<b>Totales</b>	<b>236,1</b>	<b>210,6</b>	<b>-10,8</b>

#### CUADRO N° 4

CLASIFICACIÓN DE LOS PRODUCTOS EXPORTADOS POR LOS CONSORCIOS Y GRUPOS SEGÚN EL TIPO DE QUE SE TRATE AÑOS 2012 y 2013

A continuación se presenta un cuadro con las exportaciones de los consorcios y grupos que participaban en el Programa al 31 de diciembre de 2013.



Fuente: Las empresas integrantes de los grupos.

#### CUADRO N° 5

EXPORTACIONES DE TODOS LOS GRUPOS – AÑOS 2009 / 2013  
En miles de dólares.

Grupos	2009	2010	2011	2012	2013
1 Grupo Industrial Argentino de Productos Eléctricos - GIAPE - Ciudad de Buenos Aires	3.357	4.698	5.813	5.384	5.432
2 Grupo Exportador de Fruta Fresca – SJFRUITS – San Juan	4.388	2.766	6.230	4.712	2.455
3 Consorcio de Herrajes Distrito Industrial Patagonia - DIPAT - Buenos Aires	651	844	1.148	1.102	1.046
4 Grupo Exportador de Pasas de Uva - San Juan	12.264	19.160	21.441	20.117	17.073
5 Conjunto Argentino Exportador – CAEX – Buenos Aires	1.491	2.859	5.137	2.608	2.527
6 Grupo Exportador de Jugo de Uva Orgánico – CONEXPORT – San Juan	2.231	2.733	2.637	2.316	2.374
7 Grupo Exportador de Autopartes – AUTOPAR – Buenos Aires	6.874	7.899	7.695	7.682	3.621
8 Grupo Exportador de Alim. Delicatessen – FOOD CONCEPT – Buenos Aires	956	1.513	1.321	448	1.335



Grupos exportadores de  
**EDUCACIÓN**



Grupos exportadores de  
**ELECTRO-ELECTRONICA**



Grupos exportadores de  
**MAQUINARIA**



Grupos exportadores de  
**AUTOPARTES**

Grupos	2009	2010	2011	2012	2013
9 Grupo Exportador de Caza; Pesca y Náutica - Buenos Aires/Córdoba	436	610	653	761	877
10 Consorcio Exportador de Ferrería Industrial - UNESA – San Francisco - Córdoba	483	817	831	709	663
11 Grupo Exportador de Cosméticos AUSTRAL BEAUTY CARE - Buenos Aires	14.108	10.337	10.385	11.204	10.418
12 Grupo Exportador de Autopartes para Competición - UALÉN - Santa Fe	5.213	6.581	4.141	731	1.152
13 Grupo Exportador de Juguetes Didácticos - TOC TOC - Ciudad de Buenos Aires	22	323	581	15	15
14 Grupo Exportador de Manufacturas de Cuero GEMC - Ciudad de Buenos Aires	342	587	554	359	183
15 Grupo Exportador de Máq. y Equipos para la Ind. Alimenticia – GEMEIA - Rosario	1.087	945	1.392	1.589	1.167
16 Grupo Exportador Creatividad Audiovisual Argentina CREAAR - Ciudad de Buenos Aires	541	185	60	20	20
17 Consorcio Exportador de Carrocerías y Acc. Metalmecánicos - GECSEAM - Rosario	1.117	2.761	3.612	2.732	2.247
18 Grupo Exportador de Diseño y Decoración - GEDDAR - Buenos Aires	66	81	73	16	2

Grupos	2009	2010	2011	2012	2013
19 Grupo Exportador Argentina Olive Group - AOG - La Rioja	2.277	3.228	5.609	5.414	5.741
20 Consorcio de Exportación Apícola del Fin del Mundo - Santa Fe	5	355	536	1.056	1.107
21 Grupo Exportador de Autopartes - COEXPAR - Rosario	740	601	413	504	340
22 Grupo Exportador Maquinaria Agrícola Armstrong - GEMAA - Santa Fé	665	1.357	2.245	2.276	910
23 Grupo de Productores Exportadores de Miel - FECOAPI - Buenos Aires	240	1.944	869	1.107	701
24 Grupo de Productores Exportadores de Miel - Chaco	100	236	26	407	326
25 Grupo de Productores Exportador Apícola Correntino	208	202	177	114	74
26 Grupo de Productores Exportadores de Palta - Tucumán	117	0	70	0	0
27 Grupo Exportador de Ferrería y Sanitarios Arg. - GEFYSA - Buenos Aires	138	202	363	489	450
28 Grupo Exportador de Accesorios para la Vestimenta - MODA Y DISEÑO - Ciudad de Buenos Aires	214	284	176	81	15



Grupos exportadores de  
**ALIMENTOS**



Grupos exportadores de  
**APICULTURA**



Grupos exportadores de  
**FRUTAS Y VERDURAS**



Grupos exportadores de  
**VINOS**

Grupos	2009	2010	2011	2012	2013
29 Grupo de Exportador de Zapallos y demás Hortalizas - San Juan	2.374	3.235	3.636	3.472	5.622
30 Grupo de Uvas de Calidad Consorcio de Cooperación - San Juan	959	2.317	2.018	2.141	1.254
31 Grupo Productor y Exportador de Ajos - San Juan	1.588	2.614	2.955	5.463	3.153
32 Grupo Exportador de Equipos e Insumos para el Agro - ATM - Buenos Aires / Santa Fe	37.747	59.957	78.129	87.620	77.067
33 Grupo Exportador Metalúrgico - GEMEP - Pergamino - Buenos Aires	7.685	13.327	20.440	14.345	7.343
34 Grupo Exportador de Servicios Educativos - Rosario - Santa Fe	130	197	562	528	424
35 Grupo Exportador Apícola Río Paraná – Entre Ríos	4.852	11.413	2.462	3.195	1.178
36 Consorcio Exportador Piezas; Accesorios; Repuestos Transporte - CEPART- Rosario	34	12.378	26	200	236
37 Consorcio Cuyano de Exportación de Mielles - Mendoza/San Juan	1.293	1.431	993	771	663
38 Consorcio Vitivinícola de Salta COVISALTA - Salta	105	71	304	236	86
39 Grupo Exportador Agroindustrial "GRUPOSUR EXPORT" - Rosario	0	0	420	542	749

Grupos	2009	2010	2011	2012	2013
40 Grupo Exportador de Agropartes "Espinillo" - Córdoba	564	843	710	392	790
41 Grupo Exportador de Golosinas "Dulces de la Argentina" - Buenos Aires	410	450	390	607	750
42 Grupo Exportador de Servicios Educativos - CONADE - Ciudad de Buenos Aires	3.477	4.095	5.093	5.410	5.469
43 Grupo Exportador Argentino de Protección Personal - GEAPROT - Buenos Aires	42	69	112	85	46
44 Grupo Exportador de Bisutería - DIBA - Buenos Aires	17	23	68	84	91
45 Grupo Exportador "Trade Group San Juan Wines Argentina" - San Juan	3	14	14	33	59
46 Consorcio de Mielles del Sudoeste Bonaerense - Bahía Blanca - Buenos Aires	7.964	11.821	8.048	6.931	14.070
47 Grupo Exportador de Carne Caprina - Mendoza	0	31	38	30	0
48 Grupo Exportador de Maquinarias de la Industria Alimenticia "LEDIA" - Santa Fe	505	908	745	698	652
49 Grupo Exportador de Agropartes e Implem. Agrícolas - AGROSUR - Rosario	6.980	6.864	15.148	15.330	16.060
50 Grupo Exportador Maq. Agrícola y Agropartes del Dto. Belgrano - Santa Fe	1.017	1.587	1.367	328	1.276



Grupos exportadores de  
**FERRETERÍA**



Grupos exportadores de  
**MODA**



Grupos exportadores de  
**MUEBLES**



Grupos exportadores de  
**BIOTECNOLOGÍA**

Grupos	2009	2010	2011	2012	2013
51 Grupo Exportador de Muebles - Cañada de Gomez - Santa Fe	14	19	11	64	190
52 Grupo Exportador de Legumbres - Córdoba	2.121	2.958	3.379	3.360	1.825
53 Consorcio Biotecnológico de Tandil - COBIO - Buenos Aires	676	741	965	832	665
54 Consorcio de Exportación Miel Argentina - Mar del Plata - Buenos Aires	69	1.859	2.199	2.982	2.127
55 Grupo Exportador de Software CTT - Tucumán	0	0	0	207	238
56 Consorcio Exportador Teatro Argentino - CETA - Rio Negro y otras provincias	4	2	3	4	9
57 Grupo Exportador Equipamiento Hospitalario y de Laboratorio - HOSLAB - Buenos Aires	70	27	104	75	93
58 Grupo Exportador "Dulcor Gourmet" - Provincia de Córdoba	3.391	2.819	5.827	4.048	4.264
59 Grupo Exportador Diseñadores de Indum., Proyecto Cuadrilla - Ciudad de Buenos Aires	0	9	8	14	6
60 Grupo Exportador Lácteo Tambopampa - Rosario	811	1.250	1.247	1.233	1.214
61 Grupo Exportador Máq para la Ganadería - CENTRO OESTE SANTAFESINO - Santa Fe	0	354	356	472	194

Grupos	2009	2010	2011	2012	2013
62 Consorcio Exportador Agropartes del Paraná - Rosario	118	458	266	328	449
63 Consorcio Agro Industrial 9 de Julio - Buenos Aires	0	15	90	27	36
64 Grupo Exportador de Servicios Audiovisuales - CORDOBA PRODUCE - Córdoba	0	30	30	12	20
<b>Total:</b>	<b>145.351</b>	<b>218.294</b>	<b>242.351</b>	<b>236.052</b>	<b>210.639</b>



**MAYOR INCREMENTO EN LAS EXPORTACIONES DURANTE EL AÑO 2013**

*En la foto su coordinador, el Sr. Andrés Citroni.*

El Grupo Exportador de Maquinaria Agrícola y Agropartes del Departamento Belgrano - Santa Fe incrementó sus exportaciones u\$s 948.000 entre los años 2012 y 2013, el equivalente a un 298 % de aumento.

## INICIO DE ACTIVIDADES DE LOS GRUPOS



- 1 Funciona desde julio 2000
- 2 Funciona desde octubre de 2001
- 3 Funciona desde noviembre de 2001
- 4 Funciona desde noviembre de 2001
- 5 Funciona desde septiembre de 2002
- 6 Funciona desde mayo de 2003
- 7 Funciona desde diciembre de 2003
- 8 Funciona desde marzo de 2005
- 9 Funciona desde enero de 2006
- 10 Funciona desde enero de 2006
- 11 Funciona desde octubre de 2006
- 12 Funciona desde abril de 2007
- 13 Funciona desde mayo de 2008
- 14 Funciona desde agosto de 2008
- 15 Funciona desde septiembre de 2008
- 16 Funciona desde septiembre de 2008
- 17 Funciona desde octubre de 2008
- 18 Funciona desde abril 2009
- 19 Funciona desde mayo de 2009
- 20 Funciona desde noviembre 2009
- 21 Funciona desde julio de 2010
- 22 Funciona desde julio de 2010



- 23 Funciona desde octubre de 2010
- 24 Funciona desde octubre de 2010
- 25 Funciona desde octubre de 2010
- 26 Funciona desde diciembre de 2010
- 27 Funciona desde marzo de 2011
- 28 Funciona desde abril de 2011
- 29 Funciona desde mayo de 2011
- 30 Funciona desde mayo de 2011
- 31 Funciona desde julio de 2011
- 32 Funciona desde septiembre de 2011
- 33 Funciona desde octubre de 2011
- 34 Funciona desde noviembre de 2011
- 35 Funciona desde noviembre de 2011
- 36 Funciona desde noviembre de 2011
- 37 Funciona desde noviembre de 2011
- 38 Funciona desde febrero de 2012
- 39 Funciona desde febrero de 2012
- 40 Funciona desde marzo de 2012
- 41 Funciona desde marzo de 2012
- 42 Funciona desde marzo de 2012
- 43 Funciona desde junio de 2012



- 44 Funciona desde diciembre de 2012
- 45 Funciona desde enero de 2013
- 46 Funciona desde enero de 2013
- 47 Funciona desde febrero de 2013
- 48 Funciona desde abril de 2013
- 49 Funciona desde marzo de 2013
- 50 Funciona desde marzo de 2013
- 51 Funciona desde abril de 2013
- 52 Funciona desde marzo de 2013
- 53 Funciona desde abril de 2013
- 54 Funciona desde mayo de 2013
- 55 Funciona desde junio de 2013
- 56 Funciona desde agosto de 2013
- 57 Funciona desde agosto de 2013
- 58 Funciona desde agosto de 2013
- 59 Funciona desde octubre de 2013
- 60 Funciona desde noviembre de 2013
- 61 Funciona desde noviembre de 2013
- 62 Funciona desde noviembre de 2013
- 63 Funciona desde noviembre de 2013
- 64 Funciona desde diciembre de 2013



*Campo de Trigo - 9 de Julio, Buenos Aires.*



## LAS ACTIVIDADES REALIZADAS POR LOS GRUPOS

Durante el año 2013 los grupos de empresas exportadoras participantes en el Programa Fundación Exportar – Fundación ICBC realizaron diversas actividades tendientes al logro de sus objetivos. En esta sección del informe se presentan tres cuadros en los que se resumen las acciones de naturaleza más importante, pues las llevadas a cabo son de tipo tan variado que sería larga sólo su enumeración.

### **Viajes de ventas al exterior**

El más importante de los trabajos llevados a cabo en el año 2013 por los grupos consistió en la realización de viajes de ventas al exterior. Si bien hoy en día existen efectivos medios de comunicación en tiempo real y a bajo costo, estas facilidades no han reemplazado el papel

definitivo que para el comercio internacional tiene el contacto personal entre las partes.

En el Cuadro Nro. 6 se observan 135 visitas a países realizadas por los grupos en ese año (en 2012 fueron 171) en las que, en diversas oportunidades participaron todas las empresas que lo integran, en otras algunas de ellas y a veces sólo el coordinador. En no pocos casos también sucedió que algunos de los viajeros presentaron en el exterior las ofertas de firmas ausentes. Para la preparación de casi todos los viajes, las Embajadas, Consulados y Oficinas Comerciales argentinas desempeñaron un importante papel al acordar las citas con posibles compradores. Esta tarea ha sido clave para el éxito de cada viaje, pues de la correcta selección de las compañías a visitar y de



la ayuda logística prestada para que las mismas tengan lugar insumiendo el menor tiempo posible dependió, en buena medida, el éxito de cada una de ellas. La región más visitada en el año 2013 fue América Latina con 113 viajes frente a los 134 realizados en 2012. En 2013 se efectuaron 9 viajes de ventas a distintos países de Europa, mientras que en 2012 se realizaron 16.

En el año 2013 el país más visitado fue Bolivia con 20 viajes, seguido por Uruguay con 17 por Paraguay con 15 y por Brasil y Chile con 14 viajes cada uno.

### Ferias y exposiciones

Otro accionar efectivo para quienes procuran vender al exterior resulta de asistir a ferias y exposiciones. Las más útiles son las dedicadas a distintas especialidades de la producción, pues en ellas se reúnen compradores y vendedores, no sólo del país sede sino también de otras naciones. Estos eventos sirven además, para que las empresas puedan comparar sus pro-

ductos con los que ofrece la competencia tanto en precio como en calidad, presentación, tecnología y servicios complementarios. Por otra parte, es normal que también asistan los fabricantes de equipos y maquinarias de uso en el sector, lo que da a los asistentes la oportunidad de conocer las últimas tecnologías. Algunas empresas exponen sus productos en un stand, lo que facilita las operaciones de ventas; pero cuando se trata de firmas que son nuevas en la actividad exportadora, puede ser preferible que el empresario quede en libertad de recorrer los diferentes pabellones maximizando así los conocimientos y contactos, sin estar obligado a permanecer en el stand.

En muchos casos las empresas del grupo exponen juntas, lo que permite ofrecer una gama más amplia de productos fuera de reducir el costo de la presentación. La Fundación Exportar subsidia parte del costo del alquiler del stand y de su decoración, siempre que se trate de ferias o exposiciones incluidas en su Calendario Oficial. De solicitarlo el Grupo tendrá en

el año, una feria gratuita. También es frecuente que las empresas utilicen la oportunidad de su presencia en el país para visitar clientes existentes o posibles. Tal como se ve en el cuadro Nro. 7 en el año 2013 los grupos asistieron a 91 ferias, en tanto que en el año anterior lo habían hecho a 81. Para el año 2013 los grupos acudieron a 70 ferias en América Latina frente a 55 en el año 2012. Por lo tanto en el año 2013 asistieron a 21 de otros países del mundo cuando en el 2012 lo habrían hecho a 26.

### Misiones de compradores del exterior (misiones inversas)

Se llaman misiones de compradores del exterior (misiones inversas) la visita de un grupo de compradores del exterior a la Argentina con el propósito de entrevistarse con posibles vendedores locales de los productos que les interesa, pero siempre cuando alguna institución nacional tome su cargo el costo de los pasajes y viáticos. En algunos casos estas



instituciones cobran a las firmas locales una suma por el derecho de entrevistar a los visitantes.

Esta política de cobrar un arancel a las empresas que desean entrevistar a los compradores visitantes es positiva, primero porque de este modo solo ocupan el tiempo de los visitantes aquellas firmas que realmente tienen posibilidades de realizar operaciones de ventas y, luego, porque al percibir esos pagos los organizadores del evento se sienten obligados a extremar el cuidado en seleccionar visitantes que realmente tienen intenciones de comprar y el poder para decidirlo. Por otra parte siempre el

monto del arancel que la empresa local debe abonar es insignificante comparado con lo que le costaría viajar al exterior. En el año 2013 fueron 32 las misiones inversas que llegaron al país, en tanto que en el año 2012 fueron 24. Las 32 del año 2013 estuvieron integradas por 83 compradores provenientes de países de América Latina y por 40 de países terceros, en tanto que las 24 del año 2012 estuvieron integradas por 35 compradores provenientes de América Latina y por 27 de países terceros.

## VISITAS DE VENTAS A PAÍSES DE AMÉRICA LATINA

Consorcio Exportador Piezas; Accesorios; Repuestos Transporte - CEPART- Rosario

Grupo Industrial Argentino de Productos Eléctricos - GIAPE - Ciudad de Buenos Aires (3)

Consorcio Exportador de Carrocerías y Acc. Metalmecánicos - GECSEAM - Rosario

Grupo Cosmético Argentino - Ciudad de Buenos Aires

Consorcio de Herrajes Distrito Industrial Patagonia - DIPAT- Buenos Aires (6)

Grupo Exportador de Maquinarias de la Industria Alimenticia "LEDIA" - Santa Fe

Grupo Exportador de Agropartes e Implementos Agrícolas - AGROSUR - Rosario



Bolivia

Grupo Exportador de Autopartes - COEXPAR – Rosario

Grupo Exportador de Ferrería Industrial - UNESA – San Francisco – Córdoba

Grupo Exportador de Pymes Lácteas - Santa Fe

Grupo Exportador de Agropartes "Espinillo" – Córdoba

Grupo Exportador Maquinaria Agrícola Armstrong GEMAA - Santa Fe

Grupo Exportador de Fabricantes de Ferrería y Sanitarios Argentino - GEFYSA – Buenos Aires

### CUADRO N° 6

MISIONES DE VENTAS AL EXTERIOR SEGÚN GRUPOS Y PAISES VISITADOS EN EL AÑO 2013

Se entiende por Misión de Venta al exterior aquella realizada por todos o parte de los miembros del Grupo por solo uno o por el Coordinador. No se incluyen viajes para venta de producto o servicio ajeno al propósito del Grupo. Entre paréntesis se indica cantidad de misiones con igual destino.



Brasil

Conjunto Argentino Exportador – CAEX – Buenos Aires

Consorcio Exportador Piezas; Accesorios; Repuestos Transporte - CEPART- Rosario

Grupo Exportador de Agropartes "Espinillo" - Córdoba

Grupo Industrial Argentino de Productos Eléctricos - GIAPE - Ciudad de Buenos Aires (2)

Grupo Exportador de Autopartes - COEXPAR – Rosario (3)

Grupo Exportador Agroindustrial "GRUPOSUR EXPORT" – Rosario

Grupo Exportador de Ferrería Industrial - UNESA – San Francisco - Córdoba

Grupo Exportador de Autopartes – AUTO-PAR – Buenos Aires

Grupo Exportador de Maquinarias de la Industria Alimenticia "LEDIA" - Santa Fe (2)

Grupo Exportador "Trade Group San Juan Wines Argentina" – San Juan



Chile

Conjunto Argentino Exportador – CAEX – Buenos Aires

Grupo Exportador - CUEROS 10 - Ciudad de Buenos Aires

Grupo Exportador de Agropartes "Espinillo" – Córdoba (2)

Grupo Exportador de Autopartes - COEXPAR - Rosario

Grupo Exportador de Juguetes Didácticos - TOC TOC - Ciudad de Buenos Aires

Grupo Exportador de Muebles – Cañada de Gómez - Santa Fe

Grupo Exportador de Alimentos Delicatessen – FOOD CONCEPT – Buenos Aires



Grupo Exportador de Caza, Pesca y Náutica – Buenos Aires/Córdoba

Grupo Industrial Argentino de Productos Eléctricos - GIAPE - Ciudad de Buenos Aires (3)

Grupo Exportador Agroindustrial "GRUPOSUR EXPORT" – Rosario

Grupo Exportador Diseñadores de Indumentaria, Proyecto Cuadrilla SRL - Ciudad de Buenos Aires



**Colombia**

Grupo Exportador - CUEROS 10 - Ciudad de Buenos Aires

Grupo Industrial Argentino de Productos Eléctricos - GIAPE - Ciudad de Bs. As. (2)

Grupo Exportador de Muebles – Cañada de Gómez - Santa Fe

Grupo Exportador de Equipos e Insumos para el Agro - ATM – Buenos Aires / Santa Fe

Grupo Cosmético Argentino - Ciudad de Buenos Aires

Grupo Exportador de Fabricantes de Ferretería y Sanitarios Argentino - GEFYSA – Provincia de Buenos Aires



**Costa Rica**

Grupo Industrial Argentino de Productos Eléctricos - GIAPE - Ciudad de Buenos Aires

Consorcio de Herrajes Distrito Industrial Patagonia - DIPAT – Buenos Aires



**Cuba / Guatemala / Nicaragua**

Grupo Industrial Argentino de Productos Eléctricos - GIAPE - Ciudad de Buenos Aires



**Ecuador**

Grupo Industrial Argentino de Productos Eléctricos - GIAPE - Ciudad de Buenos Aires (2)

Grupo Exportador de Muebles – Cañada de Gómez - Santa Fe

Grupo Exportador de Maquinarias de la Industria Alimenticia "LEDIA" - Santa Fe



**México**

Grupo Industrial Argentino de Productos Eléctricos - GIAPE - Ciudad de Buenos Aires (3)

Grupo Exportador de Autopartes - COEXPAR – Rosario



**Panamá**

Consorcio de Herrajes Distrito Industrial Patagonia - DIPAT – Buenos Aires



**Paraguay**

Consorcio Exportador Piezas; Accesorios; Repuestos Transporte - CEPART- Rosario (2)

Grupo Exportador de Agropartes "Espinillo" - Córdoba

Grupo Industrial Argentino de Productos Eléctricos - GIAPE - Ciudad de Buenos Aires (3)

Grupo Exportador de Caza, Pesca y Náutica – Buenos Aires/Córdoba

Grupo Cosmético Argentino - Ciudad de Buenos Aires

Grupo Exportador de Fabricantes de Ferretería y Sanitarios Argentino - GEFYSA – Buenos Aires

Grupo Exportador de Maquinarias de la Industria Alimenticia "LEDIA" - Santa Fe

Grupo Exportador de Agropartes e Implementos Agrícolas - AGROSUR – Rosario

Grupo Exportador Metalúrgico - GEMEP - Pergamino – Buenos Aires

Consorcio de Herrajes Distrito Industrial Patagonia - DIPAT – Buenos Aires

Grupo Exportador de Máquinas y Equipos para la Industria Alimenticia – GEMEIA – Rosario

Consorcio Exportador de Carrocerías y Acc. Metalmecánicos - GECSEAM – Rosario



**Perú**

Conjunto Argentino Exportador – CAEX – Buenos Aires (2)

Grupo Industrial Argentino de Productos Eléctricos - GIAPE - Ciudad de Buenos Aires (4)

Grupo Exportador de Muebles – Cañada de Gómez - Santa Fe

Grupo Exportador de Ferrería Industrial - UNESA – San Francisco – Córdoba

Grupo Exportador de Fabricantes de Ferrería y Sanitarios Argentino - GEFY-SA – Buenos Aires



**Uruguay**

Consorcio Exportador Piezas; Accesorios; Repuestos Transporte - CEPART- Rosario

Grupo Exportador de Equipos de Agua Potable; Saneamiento; Acc. y Energías Alternativas - GEAPSAEA - Santa Fe

Grupo Exportador Metalúrgico - GEMEP - Pergamino – Buenos Aires

Grupo Exportador de Máquinas y Equipos para la Industria Alimenticia – GEMEIA – Rosario

Grupo Exportador de Autopartes - COEX-PAR - Rosario

Grupo Exportador Argentino de Protección Personal - GEAPROT - Buenos Aires

Consorcio de Herrajes Distrito Industrial Patagonia - DIPAT – Buenos Aires (3)

Grupo Exportador de Caza, Pesca y Náutica – Buenos Aires/Córdoba

Grupo Exportador - CUEROS 10 - Ciudad de Buenos Aires

Grupo Exportador de Muebles – Cañada de Gómez - Santa Fe

Grupo Industrial Argentino de Productos Eléctricos - GIAPE - Ciudad de Bs. As.

Grupo Exportador de Premezcla “CIDEP” - Santa Fe

Grupo Exportador de Agropartes “Espinillo” - Córdoba

Grupo Exportador de Maquinarias de la Industria Alimenticia “LEDIA” - Santa Fe

Grupo Exportador de Fabricantes de Ferrería y Sanitarios Argentino - GEFY-SA – Buenos Aires



**Venezuela**

Grupo Industrial Argentino de Productos Eléctricos - GIAPE - Ciudad de Bs. As.

Grupo de Productores Exportadores de Miel - FECOAPI – Buenos Aires

Grupo Exportador de Maquinarias de la Industria Alimenticia “LEDIA” - Santa Fe



**EE.UU.**

Consorcio Exportador de Indumentaria Creativa EXPORTING ROSARIO - Santa Fe

Grupo Cosmético Argentino - Ciudad de Buenos Aires

Grupo Exportador de Software - CTT - Tucumán

## VISITAS DE VENTAS A EE.UU. Y CANADÁ



**Canadá**

Grupo de Productores Exportadores de Zapallos y demás Hortalizas - San Juan

## VISITA DE VENTAS A EUROPA



**Alemania**

Grupo Exportador “Trade Group San Juan Wines Argentina” – San Juan

Grupo Exportador de Fruta Fresca – SJFRUITS – San Juan





**Bélgica**

Grupo Exportador "Trade Group San Juan Wines Argentina" – San Juan



**España**

Grupo de Productores Exportadores de Zapallos y demás Hortalizas - San Juan



**Francia**

Grupo Exportador de Software - CTT - Tucumán



**Finlandia**

Grupo Exportador Creatividad Audiovisual Argentina CREAAR - Ciudad de Bs. As.



**Holanda**

Grupo Exportador "Trade Group San Juan Wines Argentina" – San Juan

Grupo Exportador de Fruta Fresca – SJFRUITS – San Juan



**Inglaterra**

Grupo de Productores Exportadores de Zapallos y demás Hortalizas - San Juan

## VISITAS DE VENTAS A ASIA



**China**

Grupo Exportador de Ferretería Industrial - UNESA – San Francisco - Córdoba

Grupo Industrial Argentino de Productos Eléctricos - GIAPE - Ciudad de Bs. As.



**Qatar**

Grupo de Productores Exportadores de Zapallos y demás Hortalizas - San Juan



**Angola**

Grupo Exportador de Agropartes "Espinillo" - Córdoba



**Emiratos Árabes / Dubai**

Grupo de Productores Exportadores de Zapallos y demás Hortalizas - San Juan



**Sudáfrica**

Grupo Exportador de Agropartes "Espinillo" – Córdoba (2)



**Kenia**

Grupo Exportador de Equipos e Insumos para el Agro - ATM – Buenos Aires / Santa Fe (2)

**MAPA Nº1 PAÍSES DONDE LOS GRUPOS REALIZARON VISITAS DE VENTAS AL EXTERIOR Y SU FRECUENCIA**



**MAYOR CANTIDAD DE MISIONES DE VENTAS AL EXTERIOR 2013**



En la fotografía, su coordinador, Lic. Marcelo Wiñazky.

El Grupo Industrial Argentino de Productos Eléctricos - GIAPE - Ciudad de Buenos Aires, se destacó por haber realizado en el año 2013 veintiocho viajes de ventas al exterior, además de haber recibido el Premio Exportar 2013 en la categoría "Asociatividad para la Exportación".



En la fotografía, su coordinador, el Ing. José De Lorenzis.

El Consorcio de Herrajes Distrito Industrial Patagonia - DIPAT - Provincia de Buenos Aires, se destacó por haber realizado en el año 2013 doce viajes de ventas al exterior.



En la fotografía, su coordinador, el Lic. Jordán Ferreyra.

El Grupo Exportador de Agropartes "Espinillo" - Córdoba, se destacó por haber realizado en el año 2013 nueve viajes de ventas al exterior.

**AMÉRICA DEL SUR  
ARGENTINA**

Ciudad	Feria	Grupo Exportador	
Buenos Aires	Cemca 71	Grupo Exportador de accesorios para la vestimenta - MODA Y DISEÑO - Ciudad de Buenos Aires	
		Grupo Exportador - CUEROS 10 - Ciudad de Buenos Aires	
		Grupo Exportador de Manufacturas de Cuero GEMC - Ciudad de Buenos Aires	
	Cemca 72	Grupo Exportador de accesorios para la vestimenta - MODA Y DISEÑO - Ciudad de Buenos Aires	
		Grupo Exportador de Manufacturas de Cuero GEMC - Ciudad de Buenos Aires	
		Grupo Exportador - CUEROS 10 - Ciudad de Buenos Aires	
	Baf Week 2013		Consorcio Exportador de Indumentaria Creativa EXPORTING ROSARIO - Santa Fe
			Grupo Exportador de Bisutería - DIBA - Buenos Aires

**CUADRO N° 7**

FERIAS O EXPOSICIONES A LAS QUE LOS GRUPOS HAN ASISTIDO SEGÚN PAISES EN EL AÑO 2013

Se incluyen Ferias y Exposiciones a las que asistieron todos o parte de los miembros del Grupo, una empresa o el Coordinador. No se incluyen Ferias de Productos o Servicios ajenas al propósito del Grupo ni las realizadas en territorio de la República Argentina a menos que hayan asistido compradores del exterior.

Ciudad	Feria	Grupo Exportador
Buenos Aires	Biel Light & Building 2013	Grupo Industrial Argentino de Productos Eléctricos - GIAPE - Ciudad de Buenos Aires
		Conjunto Argentino Exportador – CAEX – Buenos Aires
	Fithep 2013	Grupo Exportador de Máquinas y Equipos para la Industria Alimenticia – GEMEIA – Rosario
		Grupo Exportador de Maquinarias de la Industria Alimenticia “LEDIA” - Santa Fe
	Fitecma 2013	Grupo Exportador de Muebles – Cañada de Gómez - Santa Fe
		Consorcio de Herrajes Distrito Industrial Patagonia - DIPAT – Buenos Aires
	ExpoFerretera	Grupo Exportador Argentino de Protección Personal - GEAPROT - – Provincia de Buenos Aires
		Consorcio de Herrajes Distrito Industrial Patagonia - DIPAT – Buenos Aires
	Exposición Rural 2013	Consorcio Biotecnológico Tandil - COBIO
	XIII Congreso Arg. de Microbiología	Consorcio Biotecnológico Tandil - COBIO
Puro Diseño 2013	Grupo Exportador de Bisutería - DIBA - Buenos Aires	
Festival de Cine Independiente de Bs. As., BAFICI	Grupo Exportador Creatividad Audiovisual Argentina CREAAR - Ciudad de Buenos Aires	

Ciudad	Feria	Grupo Exportador
Buenos Aires	Mercado de Cine Ventana Sur	Grupo Exportador Creatividad Audiovisual Argentina CREAAR - Ciudad de Buenos Aires
	Camino y Sabores	Grupo de Productores Exportadores de Miel - Chaco Grupo de Productores Exportador Apícola Correntino - Corrientes
	Mica 2013	Consortio Exportador de Indumentaria Creativa EXPORTING ROSARIO - Santa Fe Grupo Exportador Creatividad Audiovisual Argentina CREAAR - Ciudad de Buenos Aires
	Buenos Aires Moda	Grupo Exportador de Bisutería - DIBA - Buenos Aires
	Presentes	Grupo Exportador de Bisutería - DIBA - Buenos Aires
	Primer Congreso Nacional de Pymes Lácteas	Grupo Exportador de Pymes Lácteas - Santa Fe
	Expo Rural de Palermo	Grupo de Productores Exportadores de Miel - Chaco
	Feria de Turismo	Grupo de Productores Exportadores de Miel – Chaco
	Feria RAIZ – (Tecnopolis)	Grupo Exportador de Alimentos Delicatessen – FOOD CONCEPT – Provincia de Buenos Aires
	Todo Casa	Consortio de Herrajes Distrito Industrial Patagonia - DIPAT – Buenos Aires

Ciudad	Feria	Grupo Exportador
Mar del Plata	II Expo Industria MDP	Consortio de Exportación Miel Argentina – Mar del Plata - Buenos Aires
	Festival de Cine de Mar del Plata 2013	Grupo Exportador Creatividad Audiovisual Argentina CREAAR - Ciudad de Buenos Aires
Mar Chiquita	Jornada Apícola Regional Mar Chiquita	Consortio de Exportación Miel Argentina – Mar del Plata - Buenos Aires
Necochea	11° Jornada Apícola en Tres Arroyos	Consortio de Exportación Miel Argentina – Mar del Plata - Buenos Aires
Azul	Expo Azul 2013	Consortio de Miel del Sudoeste Bonaerense – Bahía Blanca
Pigüe	Feria de Pigüe	Grupo de Productores Exportadores de Miel - FECOAPI – Buenos Aires Consortio de Miel del Sudoeste Bonaerense – Bahía Blanca
Pergamino	Rural Pergamino 2013	Grupo Exportador Metalúrgico - GEMEP - Pergamino – Buenos Aires
Baradero	Expo Agro 2013	Grupo Exportador de Maquinaria Agrícola de Las Parejas- Santa Fe Grupo Exportador Maquinaria Agrícola Armstrong GEMAA - Santa Fe Grupo Exportador de Agropartes “Espinillo” - Córdoba Grupo Exportador de Equipos de Agua Potable; Saneamiento; Acc. y Energías Alternativas - GEAPSAEA - Santa Fe



Ciudad	Feria	Grupo Exportador
Baradero	Expo Agro 2013	Consortio Exportador Piezas; Accesorios; Repuestos Transporte - CEPART- Rosario Grupo Exportador de Equipos e Insumos para el Agro - ATM – Buenos Aires / Santa Fe
Córdoba	Convención Agroalimentaria de FECOFE.	Grupo de Productores Exportadores de Miel - Chaco
	Feria Metal Expo	Grupo Exportador Argentino de Protección Personal - GEAPROT – Buenos Aires
	Epial Córdoba 2013	Grupo Exportador "Dulcor Gourmet" - Córdoba
Chaco	Expo Apícola Castelli	Grupo de Productores Exportador Apícola Correntino - Corrientes
	Fiesta del Agricultor	Grupo de Productores Exportadores de Miel - Chaco
	Muestras Alternativas Feri Chaco	
Entre Ríos	Expo Macía 2013	Grupo de Productores Exportadores de Miel - Chaco
		Consortio Cuyano de Exportación de Mieles – Mendoza/San Juan
		Grupo Exportador de Productores Apícolas del Río Paraná – Entre Ríos
		Grupo Exportador de Productores Apícolas de mieles del Río Uruguay – Entre Ríos
		Consortio de Mieles del Sudoeste Bonaerense – Bahía Blanca

Ciudad	Feria	Grupo Exportador
Misiones	Feria Internacional Iguazú	Grupo Exportador de Autopartes - COEXPAR - Rosario
Mendoza	Expo Apícola de Lavalle	Consortio Cuyano de Exportación de Mieles – Mendoza/San Juan
	IX Foro Vitivinícola Internacional	Grupo Exportador "Trade Group San Juan Wines Argentina" – San Juan
Rafaela	Expo Sociedad Rural de Rafaela	Grupo Exportador de Pymes Lácteas - Santa Fe
Rosario	Fiar Rosario 2013	Grupo Exportador de Máquinas y Equipos para la Industria Alimenticia – GEMEIA – Rosario
		Grupo Exportador de Maquinarias de la Industria Alimenticia "LEDIA" - Santa Fe
		Grupo de Productores Exportadores de Miel - Chaco
Cañada de Gómez	Agro Activa 2013	Grupo Exportador de Maquinaria Agrícola de Las Parejas- Santa Fe
		Grupo Exportador Metalúrgico - GEMEP - Pergamino – Buenos Aires
		Grupo Exportador de Maquinaria Agrícola y Agropartes del Departamento Belgrano - Santa Fe
		Grupo Exportador de Agropartes "Espinillo" - Córdoba
		Grupo Exportador de Equipos e Insumos para el Agro - ATM – Buenos Aires / Santa Fe
		Grupo Exportador Maquinaria Agrícola Armstrong GEMAA - Santa Fe

Meseta Patagónica - Neuquén.

# “SÓLO SE VA MAS RÁPIDO, JUNTOS MAS LEJOS”

INFORME DE ACTIVIDADES AÑO 2013

FUNDACIÓN EXPORTAR - FUNDACIÓN ICBC



Ciudad	Feria	Grupo Exportador
Salta	Ferino 2013	Grupo Exportador Argentino de Protección Personal - GEAPROT - Buenos Aires
	XLII Congreso Arg. de Genética y III Reunión Regional SAG-NOA	Consortio Biotecnológico Tandil - COBIO

### BOLIVIA

Santa Cruz de la Sierra	Expo Vidas	Grupo Exportador de Agropartes "Espinillo" - Córdoba
	Expo Cruz 2013	Consortio Exportador de Carrocerías y Acc. Metalmecánicos - GECSEAM - Rosario
		Grupo Exportador de Juguetes Didácticos - TOC TOC - Ciudad de Buenos Aires
		Grupo Exportador de Maquinarias de la Industria Alimenticia "LEDIA" - Santa Fe
		Grupo Exportador de Autopartes - COEXPAR - Rosario
		Consortio de Herrajes
		Distrito Industrial Patagonia - DIPAT – Buenos Aires
		Consortio Exportador Piezas; Accesorios; Repuestos Transporte - CEPART- Rosario
	Grupo Exportador Maquinaria Agrícola Armstrong GEMAA - Santa Fe	
	Grupo Exportador de Pymes Lácteas - Santa Fe	
Feria Mujer	Grupo Exportador de Bisutería - DIBA - Buenos Aires	
Feria Ficad	Consortio de Herrajes Distrito Industrial Patagonia - DIPAT – Buenos Aires	

### BRASIL

Ciudad	Feria	Grupo Exportador
San Pablo	Feria Autimecanica	Grupo Exportador de Autopartes - COEXPAR - Rosario
	Feria Internacional de Estudiantes de San Pablo	Grupo Exportador de Servicios Educativos – Rosario – Santa Fe
	IV Congreso Internacional de Turismo Idiomatico	
Belo Horizonte	SuperMinas 2013 – Food Show	Grupo Exportador "Dulcor Gourmet" - Córdoba
San Pablo	Pesca Trade Show 2013	Grupo Exportador de Caza, Pesca y Náutica – Buenos Aires/Córdoba
	AUTOMECA 2013	Grupo Exportador de Autopartes – AUTOPAR – Buenos Aires
		Grupo Exportador de Autopartes - COEXPAR – Rosario
		Grupo Exportador de Maquinaria Agrícola de Las Parejas- Santa Fe
	Olive Experience 2013	Grupo Exportador Argentina Olive Group - AOG - La Rioja
	APAS	Grupo Exportador de Pymes Lácteas - Santa Fe
Grupo Exportador "Dulcor Gourmet" - Córdoba		
Grupo Exportador Agroindustrial "GRUPOSUR EXPORT" – Rosario		

Ciudad	Feria	Grupo Exportador
Porto Alegre	Feria de Autopartes	Grupo Exportador de Autopartes - COEXPAR - Rosario
Río Grande do Sul	Feria de Expodireto Cotrijal	Grupo Exportador de Agropartes "Espinillo" - Córdoba
Rio de Janeiro	Feria Internacional de Estudiantes de Rio de Janeiro 2013	Grupo Exportador de Servicios Educativos – Rosario – Santa Fe

#### CHILE

Santiago de Chile	Latín Trend 2013	Grupo Exportador Diseñadores de Indumentaria, Proyecto Cuadrilla SRL - Ciudad de Buenos Aires
-------------------	------------------	---

#### COLOMBIA

Bogotá	Agro Expo 2013	Grupo Exportador de Maquinaria Agrícola y Agropartes del Departamento Belgrano - Santa Fe
		Grupo Exportador de Equipos e Insumos para el Agro - ATM – Buenos Aires / Santa Fe
	Feria Salud y Belleza 2013	Grupo Exportador de Cosméticos AUSTRAL BEAUTY CARE – Buenos Aires
	Expo Construcción 2013	Grupo Exportador de Fabricantes de Ferretería y Sanitarios Argentino - GEFYSA – Buenos Aires

Ciudad	Feria	Grupo Exportador
Manizales	Festival Internacional de Teatro 2013	Consorcio Exportador de Teatro Argentino "CETA" – Río Negro y otras provincias.

#### PARAGUAY

Asunción	Expo Paraguay 2013	Consorcio Exportador Piezas; Accesorios; Repuestos Transporte - CEPART- Rosario
	Expo Santa Rita	Consorcio Exportador de Carrocerías y Acc. Metalmecánicos - GECSEAM - Rosario
		Grupo Exportador de Agropartes "Espinillo" - Córdoba

#### PERÚ

Lima	Expo Construcción Segura 2013	Grupo Exportador de Fabricantes de Ferretería y Sanitarios Argentino - GEFYSA – Buenos Aires
	Excon 2013	Grupo Exportador de Ferretería Industrial - UNESA – San Francisco – Córdoba

#### URUGUAY

	Expo Prado 2013	Grupo Exportador de Premezcla "CIDEP" - Santa Fe
		Grupo Exportador de Autopartes - COEXPAR - Rosario

**AMÉRICA DEL NORTE  
EE.UU.**

Ciudad	Feria	Grupo Exportador
San Francisco	Fancy Food Winter	Grupo Exportador Argentina Olive Group - AOG - La Rioja
Las Vegas	Shot Show	Grupo Exportador de Caza, Pesca y Náutica – Buenos Aires/Córdoba
New York	Fancy Food 2013	Grupo Exportador de Alimentos Delicatessen – FOOD CONCEPT – Provincia de Buenos Aires
		Consorcio Cuyano de Exportación de Miel – Mendoza/San Juan
		Grupo de Productores Exportadores de Miel - Chaco
		Grupo de Productores Exportador Apícola Correntino - Corrientes
		Grupo de Productores Exportadores de Miel - FECOAPI – Buenos Aires
		Grupo Exportador de Productores Apícolas del Río Paraná – Entre Ríos
		Grupo Exportador de Productores Apícolas de mieles del Río Uruguay – Entre Ríos
		Consorcio de Miel del Sudoeste Bonaerense – Bahía Blanca
		Consorcio de Exportación Miel Argentina – Mar del Plata - Buenos Aires
Missouri	NAFSA 2013	Grupo Exportador de Servicios Educativos – “CONADE” – Ciudad de Buenos Aires
Indianápolis	Pri Show 2013	Grupo Exportador de Autopartes para Competición - UALÉN - Santa Fe
Iowa	Farm Progress Show 2013	Grupo Exportador de Agropartes e Implementos Agrícolas - AGROSUR - Rosario

**MEXICO**

Ciudad	Feria	Grupo Exportador
D. F.	FIF -Feria Internacional de Franquicias	Consorcio Exportador de Indumentaria Creativa EXPORTING ROSARIO - Santa Fe
Guadalajara	Expo Antad 2013	Grupo Exportador “Dulcor Gourmet” - Córdoba

**EUROPA  
ALEMANIA**

Ciudad	Feria	Grupo Exportador
Berlín	Feria Fruit Logistic	Grupo Exportador de Fruta Fresca – SJFRUITS – San Juan
		Grupo de Productores Exportadores de Palta - Tucumán
		Grupo Exportador de Software - CTT - Tucumán
Dusseldorf	Feria Pro Wein	Grupo Exportador “Trade Group San Juan Wines Argentina” – San Juan
Kolonía	ANUGA 2013	Grupo Exportador de Legumbres – Córdoba
		Grupo Exportador de Pasas de Uva - San Juan
		Grupo Exportador de Pymes Lácteas - Santa Fe
		Grupo Exportador de Alimentos Delicatessen – FOOD CONCEPT – Buenos Aires

**ESPAÑA**

Ciudad	Feria	Grupo Exportador
Jaén	XVI Feria Internacional del Aceite de Oliva e Industrias Afines	Grupo Exportador Argentina Olive Group - AOG - La Rioja

**UCRANIA**

Ciudad	Feria	Grupo Exportador
Kiev	Feria Apimondia 2013	Consortio Biotecnológico Tandil - COBIO Grupo Exportador Apícola Río Paraná – Entre Ríos Grupo Exportador de Productores Apícolas de mieles del Río Uruguay – Entre Ríos

**ORIENTE - EURASIA  
EMIRATOS ÁRABES**

Ciudad	Feria	Grupo Exportador
Dubai	Beauty World Middle East	Grupo Exportador de Cosméticos AUSTRAL BEAUTY CARE – Buenos Aires

**ÁFRICA  
KENIA**

Ciudad	Feria	Grupo Exportador
Kenia	Feria Agrícola de Eldoret -Agro Show	Grupo Exportador de Equipos e Insumos para el Agro - ATM – Buenos Aires / Santa Fe
Nairobi	Nairobi International Fair Trade	

**SUDÁFRICA**

Ciudad	Feria	Grupo Exportador
Sudáfrica	Nampo Harvestday	Grupo Exportador de Agropartes “Espinillo” - Córdoba
Ciudad del Cabo	Feria Agri Mega	

**ASIA  
CHINA**

Ciudad	Feria	Grupo Exportador
Beijing	Oil China 2013	Grupo Exportador Argentina Olive Group - AOG - La Rioja
Shanghai	9th International High-end Health Edible Oil & Olive Oil Food & Hotel 2013	Grupo Exportador Argentina Olive Group - AOG - La Rioja Grupo Exportador “Dulcor Gourmet” - Córdoba

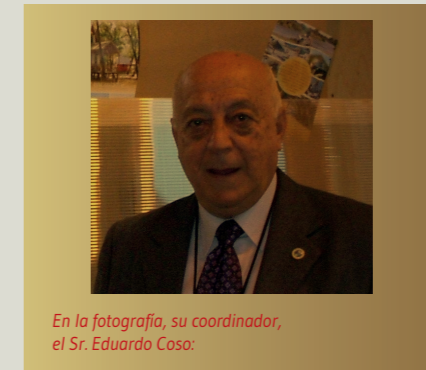
**MAPA Nº1 PAÍSES DONDE LOS GRUPOS ASISTIERON A FERIAS INTERNACIONALES Y SU FRECUENCIA**



**MAYOR CANTIDAD DE FERIAS AL EXTERIOR 2013**



El Grupo Exportador Argentina Olive Group - AOG - La Rioja, se destacó por haber participado en el año 2013 en cinco ferias internacionales.



El Grupo Exportador de Autopartes - COEXPAR - Rosario, se destacó por haber participado en el año 2013 en cinco ferias internacionales.



El Grupo Exportador de Agropartes "Espinillo" – Córdoba, se destacó por haber participado en el año 2013 en cuatro ferias internacionales.

Grupo Exportador	País de origen
Grupo Exportador de Golosinas "Dulces de la Argentina" – Buenos Aires	EE.UU., Colombia, Chile, China Cuba y Uruguay.
Grupo Exportador "Trade Group San Juan Wines Argentina" – San Juan	Brasil, Canadá, Costa Rica, EE. UU., Ecuador, México, República Dominicana, Rusia y Francia.
Grupo Exportador de Servicios Educativos – "CONADE" – Ciudad de Bs. As.	EE.UU. y Brasil.
Grupo de Productores Exportadores de Miel - Chaco	Chile, Perú, Colombia, EE.UU., Japón e Italia.
Grupo Exportador Agroindustrial "GRUPOSUR EXPORT" – Rosario	Brasil, Bolivia (2), México, Malasia, Pakistán, Rumania y Hong Kong.
Consorcio Exportador Piezas; Accesorios; Repuestos Transporte - CEPART- Rosario	Paraguay, Bolivia, Ecuador y Chile.
Grupo Exportador de Agropartes "Espinillo" - Córdoba	Bolivia, EE.UU., Ecuador, Perú, México, Brasil, Angola y Sudáfrica.
Grupo Exportador Metalúrgico - GEMEP - Pergamino – Buenos Aires	Uruguay.
Grupo Exportador de Bisutería - DIBA - Buenos Aires	México, Japón, EEUU, Brasil, Colombia, Paraguay, Chile y Cuba.

#### CUADRO N° 8

##### MISIONES DE COMPRADORES DEL EXTERIOR EN EL AÑO 2013 RECIBIDAS POR LOS GRUPOS (MISIONES INVERSAS)

En este caso se incluyen misiones de compradores provenientes del exterior con independencia del número de empresarios que la integran. No se incluyen misiones de compra ajenas al propósito del Grupo



Grupo Exportador	País de origen
Grupo Exportador de Productores Apícolas del Río Paraná – Entre Ríos	Japón, EE.UU. e Italia.
Grupo Exportador de Productores Apícolas de mieles del Río Uruguay – E. Ríos	Japón, EE.UU. e Italia.
Grupo Exportador de Pasas de Uva - San Juan	EE.UU.
Grupo Exportador de Jugo de Uva Orgánico – CONEXPORT – San Juan	EE.UU.
Grupo Exportador de Máquinas y Equipos para la Industria Alimenticia – GEMEIA – Rosario	Panamá, Guatemala, Paraguay y Costa Rica.
Grupo Exportador de Alimentos Delicatessen – FOOD CONCEPT – Buenos Aires	EE.UU.
Grupo Exportador de Manufacturas de Cuero GEMC - Ciudad de Buenos Aires	Chile, Colombia, México, Perú y Venezuela.
Grupo Exportador de Maquinarias de la Industria Alimenticia "LEDIA" - Santa Fe	Uruguay
Conjunto Argentino Exportador – CAEX – Buenos Aires	Perú, Ecuador y Chile.



Grupo Exportador	País de origen
Grupo Exportador de Maquinaria Agrícola de Las Parejas- Santa Fe	Bolivia, Perú, EE.UU., Brasil y México
Grupo Exportador de Muebles – Cañada de Gómez - Santa Fe	Colombia, Chile, Uruguay, México y Perú.
Grupo Exportador Maquinaria Agrícola Armstrong GEMAA - Santa Fe	Venezuela.
Grupo Exportador Creatividad Audiovisual Argentina CREAAR - Ciudad de Buenos Aires	Chile
Grupo Exportador de Maquinaria Agrícola y Agropartes del Departamento Belgrano - Santa Fe	Bolivia, Perú, EE.UU., Brasil y México.
Consorcio Exportador de Teatro Argentino “CETA” – Río Negro y otras provincias.	Brasil, Colombia, Chile, España y Francia.
Grupo Exportador de Pymes Lácteas - Santa Fe	Brasil, Chile, China, Cuba, Paraguay, Venezuela y Uruguay.
Grupo Exportador de accesorios para la vestimenta - MODA Y DISEÑO - Ciudad de Buenos Aires	Chile, Colombia, México, Perú y Venezuela.

Grupo Exportador	País de origen
Grupo de Productores Exportadores de Zapallos y demás Hortalizas - San Juan	Inglaterra y Canadá.
Grupo Exportador de Juguetes Didácticos - TOC TOC - Ciudad de Buenos Aires	Brasil y México.
Grupo Exportador de Equipos e Insumos para el Agro - ATM – Buenos Aires / Santa Fe	Kenia.
Grupo Exportador de Ferretería Industrial - UNESA – San Francisco - Córdoba	Brasil, Bolivia y Uruguay.
Grupo Exportador Diseñadores de Indumentaria, Proyecto Cuadrilla SRL - Ciudad de Buenos Aires	Canadá, Colombia, Chile, Uruguay, EE.UU. y Japón.
Grupo Exportador “Dulcor Gourmet” - Córdoba	Singapur.





## APOYOS DE ORGANISMOS NACIONALES Y DEL CFI PARA LA COMPRA DE BIENES DE CAPITAL

Durante el año 2013 organismos del Gobierno Nacional y del CFI han apoyado financieramente la compra de Bienes de Capital para empresas de los Consorcios o Grupos de su jurisdicción. A continuación se presenta el detalle de estos apoyos.

### **1. Ministerio de Ciencia, Tecnología e Innovación Productiva** **a) Apoyo FONTAR**

#### **Grupo Exportador de Alimentos Delicatessen – FOOD CONCEPT – Provincia de Buenos Aires**

La empresa "TADLEY S.A" recibió de FONTAR un préstamo de \$349.712,70 para la compra de una máquina envasadora de té EC12/6 que se utilizó para el desarrollo innovativo de nuevos procesos

y productos denominado "desarrollo de nuevos productos y modernización de tecnologías e infraestructura productiva orientados a manufactura y exportación de té de alta gama" en los términos de la ley 23877.

#### **Grupo Exportador de Ferretería Industrial - UNESA – San Francisco – Córdoba**

La empresa "TEYBO" se presentó para la adjudicación de Créditos (CRE+CO) para la implementación de procesos de fabricación de batidores y tambores metálicos. El proyecto se encuentra aprobado. La empresa "TEYBO" se presentó un proyecto con ANR del 50% para el desarrollo de un mini tractor cortacésped con innovador sistema de transmisión eléctrica 13 HP. Se cobró en 2013. La empresa "TEYBO" se presentó un

proyecto con ANR del 50% para el diseño y fabricación de un prototipo de calentador de agua termodinámica. El proyecto se encuentra pendiente de aprobación.

## **2. Ministerio de Industria** **a) Apoyo Fondo Nacional para el Desarrollo de la Micro, Pequeña y Mediana Empresa (FONAPYME)**

### **Grupo Exportador de Golosinas “Dulces de la Argentina” – Provincia de Buenos Aires**

La empresa “Vimar” logró crédito en Fona-pyme para la compra de tres maquinarias para realizar el baño de chocolate puro.

Templadora continua para Chocolate - Italia – Metra S.P.A. \$ 564.960  
Bañadora para Chocolate - Italia – Metra S.P.A. \$950.160  
Túnel de enfriamiento para Chocolate – Italia – METRA S.P.A. \$873.120

### **b) Programa de Acceso al Crédito y la Competitividad (PACC)**

**Consorcio Exportador Piezas; Accesorios; Repuestos Transporte - CEPART- Rosario**  
La firma “Alejandro Gorgerino SH” logró del programa PACC apoyo para el ordenamiento de “lay out” de la planta interna y herramientas de mejora para el proceso productivo. La compra de un bien de capital fue hecha a tasa subsidiada por parte del CFI (Consejo Federal de Inversiones).

Grupo Exportador de Maquinarias de la Industria Alimenticia “LEDIA” - Santa Fe  
La empresa TECNOALIM recibió una transferencia de \$ 92.000 como parte del Subsidio del Programa PACC para bienes de capital. Se usó para adquirir maquinarias y equipos.  
La empresa Fornax SRL presentó a un Proyecto PACC para nuevas matriceras, el que fue aprobado.

### **c) Sistemas Productivos Locales**

Consorcio AgroIndustrial 9 de Julio - Provincia de Buenos Aires

Fue aprobado un proyecto que tiende al desarrollo y fabricación de un insumo crítico como la llanta agrícola, fuertemente demandada en toda la región y no producida localmente. (Para la conformación del “cluster” bajo la figura jurídica al amparo de la Ley 26.005 de Consorcios de Cooperación Empresarial.)

### **d) Programa de Financiamiento Productivo del BICENTENARIO**

Grupo Exportador de Muebles – Cañada de Gómez - Santa Fe  
La empresa “La Valenziana S.R.L.” logró un crédito otorgado por el Fondo de Financiamiento Productivo del Bicentenario para la implementación de una nueva línea de producción.



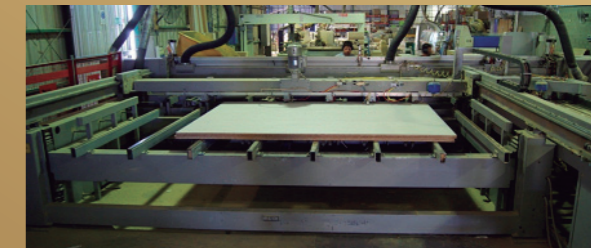
**1. a)** La firma TADLEY S.A. del Grupo Exportador de Alimentos Delicatessen – FOOD CONCEPT – Provincia de Buenos Aires, adquirió la maquinaria reproducida en la fotografía con el apoyo financiero del “FONTAR” ofrecido por el Ministerio de Industria.



**2. a)** La empresa “VIMAR” del Grupo Exportador de Golosinas “Dulces de la Argentina” – Provincia de Buenos Aires, adquirió la máquina reproducida en la fotografía con el apoyo financiero del “FONAPYME” otorgado por el Ministerio de Industria de la Nación.



**2. b)** La empresa TECNOALIM del Grupo Exportador de Maquinarias de la Industria Alimenticia “LEDIA” – Santa Fe, adquirió las máquinas reproducidas en la fotografía con el apoyo financiero del “PACC” otorgado por el Ministerio de Industria de la Nación.



**2. d)** La firma La Valenziana del Grupo Exportador de Muebles – Cañada de Gómez - Santa Fe, adquirió la maquinaria reproducida en la fotografía con el apoyo financiero del “Crédito Bicentenario” ofrecido por el Ministerio de Industria.



## CONTENIDOS DE LA PÁGINA WEB DE LA FUNDACIÓN ICBC

[www.grupos.ficbc.com.ar](http://www.grupos.ficbc.com.ar)

### **FORMACIÓN DE NUEVOS GRUPOS**

Se describen las condiciones que deben reunirse para la formación de nuevos grupos de exportadores.

### **APOYO DE LAS FUNDACIONES**

Figuran los apoyos que la Fundación Exportar, la Fundación ICBC y el Servicio Exterior de la Nación prestan a los grupos de exportadores.

### **OTROS APOYOS**

#### **Organismos públicos**

Figuran los apoyos que prestan a las empresas de grupos de exportadores el Ministerio de Agricultura, Ganadería, Pesca y Alimentos, SEPYME, el Gobierno de la Ciudad de Buenos Aires, la Agencia

ProCórdoba, la Fundación ProMendoza, el Gobierno de la Provincia de Santa Fe, el Gobierno de la Provincia de San Juan, CFI, FONTAR, PNUD, FUNDACION CIDETER y ENAPRO.

#### **Organismos privados**

Es presentada una lista de empresas locales que ofrecen sus servicios a las firmas integrantes del Programa Fundación Exportar – Fundación ICBC. En varios casos se incluyen rebajas en los precios.

### **COMPOSICIÓN DE LOS GRUPOS**

Aquí son presentados todos los grupos existentes en el Programa Fundación Exportar – Fundación ICBC, con datos de cada una de las empresas que los forman y de sus coordinadores.



### INFORMES SOBRE AVANCES

En esta sección de la web, son presentados los informes de las actividades del Programa desde su inicio en el año 1998.

### CONSORCIOS "LEY 26.005"

Allí se presentan las ventajas y limitaciones de los consorcios que se forman bajo esta figura. También hay un modelo de contrato mínimo y el texto mismo de la Ley.

### REGLAMENTO INTERNO DE LOS GRUPOS

Es importante que todo grupo exportador cuente con un reglamento interno al que deban ajustarse las empresas que lo integran. Con el propósito de facilitarles su redacción, aquí se presentan ejemplos de reglamentos ya aprobados por grupos a fin de que sirvan de modelo.

### SOCIOS ADHERENTES

Se describe la figura de los socios adherentes y la forma de incorporarlos.

### NOTICIAS ÚTILES

Direcciones de varias bases de datos donde obtener estadísticas de exportación, ferias y exposiciones propiciadas por la Fundación Exportar y perfiles de mercados.

### CÓMO EXPORTAR POR CUENTA Y ORDEN DE TERCEROS

Las empresas de los consorcios y grupos exportadores pueden vender al exterior a través de un intermediario sin transferir el dominio de la mercadería utilizando el procedimiento de exportación por cuenta y orden de terceros. En esta sección se detallan los trámites a realizar para efectuar este tipo de operaciones.

### LEGISLACIÓN DE AGENTES Y REPRESENTANTES EN EL EXTERIOR

Los países suelen tener legislaciones distintas para la contratación de agentes o representantes por parte de exportadores extranjeros. Aquí se reproducen muchas de esas disposiciones.

## APOYOS QUE BRINDAN LAS FUNDACIONES A LOS CONSORCIOS Y GRUPOS DEL PROGRAMA



### **PAGO DE HONORARIOS AL COORDINADOR**

La Fundación Exportar o la Fundación ICBC otorgarán un subsidio a los honorarios del coordinador durante los primeros 2 años del grupo. Este pago será en una escala decreciente de 25% cada 6 meses. Es decir que se afrontará un 100% por los primeros 6 meses y se reducirá el monto pagado en un 25% del total cada semestre.

### **REUNIONES DE LOS COORDINADORES**

La Fundación Exportar y la Fundación ICBC invitarán a reuniones mensuales a los coordinadores de aquellos grupos que tengan menos de dos años desde el momento de su formación. La Fundación Exportar se hará cargo del pasaje a Buenos Aires y del viático para la asistencia a la reunión cuando se trate de coordinadores del interior del país. La asistencia a estas reuniones por parte de estos coordinadores será obligatoria, así como también la presentación de

un informe mensual escrito, que deberá acompañar a su factura profesional. A través de estas reuniones las Fundaciones pueden mantener una comunicación fluida y un contacto permanente, para así mantenerse informadas sobre el estado de situación de los grupos.

### **SUBSIDIO DE PÁGINA WEB Y/O FOLLETERÍA**

Todos los grupos dentro del programa podrán solicitar a la Fundación Exportar un subsidio único por un monto de \$4.500 + IVA para financiar total o parcialmente la realización de la página web o folletería del grupo.

### **PARTICIPACIÓN EN FERIAS INTERNACIONALES Y RONDAS DE NEGOCIOS**

Dentro de las actividades de promoción comercial que organiza la Fundación Exportar se destaca la participación en ferias internacionales y la organización de rondas de negocios. Todos los grupos miembros del Programa, podrán participar de manera



gratuita en las Rondas de Negocios y de manera subvencionada en las Ferias Internacionales que organiza Fundación Exportar. A su vez, para darle un trato diferenciado a los consorcios se les permite participar de una Feria por año sin abonar costo de construcción o montaje.

El calendario anual de ferias puede encontrarse en [www.exportar.org.ar](http://www.exportar.org.ar)

### **INFORMACIÓN COMERCIAL Y ASISTENCIA TÉCNICA**

Desde la Fundación Exportar, se brinda asesoramiento a las empresas argentinas, sobre cualquier consulta que tengan relacionada con la actividad exportadora.

Nuestro equipo de analistas le orientará sobre cuestiones operativas, legales y comerciales relacionadas con la internacionalización de la empresa argentina, elaborando y buscando información comercial y estadística.

A los grupos se les puede hacer llegar:

- Listados de importadores
- Estadísticas de exportación
- Requisitos de exportación
- Perfiles de mercado
- Informes sectoriales
- Informes comerciales de países

### **AGENDAS DE NEGOCIOS:**

A los Grupos que tienen la posibilidad de viajar a un mercado concreto, se les puede asistir en la concreción de una agenda de negocios. Para la confección de estas agendas se trabaja coordinadamente con las secciones económicas y comerciales de las embajadas argentinas en el exterior. A través de esta herramienta, los empresarios optimizan los recursos invertidos en su visita a un determinado mercado extranjero.

# LOS GRUPOS EXISTENTES Y SUS COORDINADORES



**Grupo Industrial Argentino de  
Productos Eléctricos - GIAPE -  
Ciudad de Buenos Aires**  
[www.giape.com.ar](http://www.giape.com.ar)

*Coordinador Lic. Wiñazky Marcelo*  
*Tel: (011) 15 4403 4150*  
*E-mail: [info@giape.com.ar](mailto:info@giape.com.ar)*

Empresas que lo componen:  
**ASANNO ARGENTINA S.A.** (Cablecanal -  
pisocanal - gabinetes estancos)  
**EDAM S.A.** (Cables y conductores  
eléctricos de cobre y aluminio)  
**FERROLUX** (Artefactos de Iluminación)  
**INDUSTRIAS WAMCO SAIC** (Balastos-  
iluminación de emergencia)  
**LA CASA DE LOS TERMINALES S.R.L.**  
(Terminales y uniones de cobre y  
aluminio- morsetería y herramientas)  
**MOVILUX S.A.**  
(Fábrica de artefactos de iluminación)  
**RBC-SITEL S.R.L.** (Fotocontroles-  
reguladores de iluminación-  
detectores de movimientos)

**TECNO-INDUSIL S.A.**  
(Conductores eléctricos especiales)  
**TECNOSAM ILUMINACION**  
(Artefactos Iluminación decorativos  
para interior y exterior)  
**VIVILANT SRL** (Cintas pasacables-  
controles de nivel)

**Grupo Exportador de Fruta  
Fresca – SJFRUITS – San Juan**

*Coordinador*  
*Lic. Gutiérrez Roberto*  
*Tel: (0264) 420 2142 / 8035*  
*E-mail: [rgutierrez@cacex.org.ar](mailto:rgutierrez@cacex.org.ar)*

Empresas que lo componen:  
**AGROCUYO S.A.** (Uva de mesa)  
**AGRÍCOLA TARANTO S.A.** (Uva de Mesa)  
**AYMARÉ S.A.** (Uva de mesa)  
**DON DOMINGO S.A.** (Ciruelas)  
**ESTABLECIMIENTOS DON YACO S.A.**  
(Ciruelas)  
**FRUTO NUEVO S.A.** (Uva en  
fresco y pasas de uva)

**Consortio de Herrajes Distrito Industrial Patagonia - DIPAT - Buenos Aires**  
[www.dipat.com.ar](http://www.dipat.com.ar)

Coordinador  
Ing. De Lorenzis José  
Tel: (011) 4709 2594  
E-mail: [jdelorenzis@gmail.com](mailto:jdelorenzis@gmail.com)

Empresas que lo componen:  
**ALGLO SA** (Manijas- bocallaves y fallebas)  
**FERRIMEX** (Accesorios para persianas- cortinería- tendedores- escaleras- pasadores y cierres)  
**GLOBAL EMR S.R.L.** (Herrajes y accesorios para muebles- perfiles de aluminio para puertas de amoblamientos)  
**INTER - RUEDA S.A.** (Ruedas para muebles)  
**Industrias FARK**  
(Herrajes para cocina y placard)  
**MERCOMAC SRL**  
**METALURGICA RUEDAMAS S.R.L.** (Herrajes)  
**TALLERES FUMACA S.R.L.** (Herrajes)

**Grupo Exportador de Pasas de Uva - San Juan**

Coordinador  
Lic. Gutiérrez Roberto  
Tel: (0264) 420 2142 / 8035  
E-mail: [rgutierrez@cacex.org.ar](mailto:rgutierrez@cacex.org.ar)

Empresas que lo componen:  
**AGROEXPORT S.A.** (Pasas de uvas)  
**FRUTANDINA S.A.** (Pasas de uvas)  
**PORTASUL SRL** (Pasas de uvas)  
**PRUNE S.A.**  
(Pasas de uva- ciruelas deshidratadas)  
**S.A.GREGORIO MOYA Y HNAS.**  
(Pasas de uva - ciruelas deshidratadas - tomates deshidratados)



**Conjunto Argentino Exportador – CAEX – Buenos Aires**  
[www.caexargentina.com.ar](http://www.caexargentina.com.ar)

Coordinador  
Ing. Cavallero Vicente  
Tel: (011) 4523 0673  
E-mail: [vcavallero@fibertel.com.ar](mailto:vcavallero@fibertel.com.ar)

Empresas que lo componen:  
**CIMET S.A.** (Cables eléctricos y telefónicos)  
**FADHEL SRL** (Herramientas y accesorios para tendido y compresión de conductores en BT- MT- AT y EAT)  
**FAMMIE FAMI SA** (Seccionadores rotativos- unipolares y by - pass- radiales y con cuernos tripolares. Empalmes automáticos para líneas aéreas y bases portafusibles APR)  
**PRODUCTOS ELECTROMECÁNICOS INDUSTRIALES SA** (Herrajes para líneas de 132 y 500 KV)  
**REPROEL S.A.** (Fusibles de Alto Poder de ruptura de baja y media tensión)



**Grupo Exportador Orgánico – CONEXPORT – San Juan**

Coordinador  
CPN Márquez Francisco  
Tel: (0264) 427 3062  
E-mail: [marquez\\_francisco@hotmail.com](mailto:marquez_francisco@hotmail.com)

Empresas que lo componen:  
**CONEXPORT SA** (Uva de Mesa en fresco- Vinos Finos Varietales- Jugo de Uva Concentrado- Ajo en Fresco y Deshidratado- Hierbas)  
**DELIA P. CARBAJAL** (Uva de Mesa en Fresco- Jugo de Uva Concentrado)  
**ECOUMUS** (Jugo de Uva Concentrado- Ajo en Fresco- Ajo Deshidratado- Hierbas Aromaticas)  
**EL BLANCO SRL** (Uva de Mesa en fresco- Jugo de Uva Concentrado- Ajo en Fresco)  
**REEMBERTO HILARION ESPIN**  
(Uva de Mesa en Fresco- Jugo de Uva Concentrado- Vinos Finos Varietales- Damascos en fresco)  
**UVDECAU SRL** (Uva de Mesa en fresco- Jugo de Uva Concentrado- Ajo en Fresco)



**Grupo Exportador de Autopartes –  
AUTOPAR – Buenos Aires**  
[www.autopargroup.com.ar](http://www.autopargroup.com.ar)

*Coordinador*  
*Dr. Santos Andrés A.*  
*Tel: (011) 15 4423 0321*  
*E-mail: [asantas@fibertel.com.ar](mailto:asantas@fibertel.com.ar)*

Empresas que lo componen:  
**ALTISSIMO S.A.** (Hélices de ventilador y electro ventiladores)  
**BP GROUP S.A./ AUTOPARTES ARGENTINAS** (Partes de carrocería-motor y su suspensión)  
**DOG S.R.L.** (Repuestos de cerrajería para automotores)  
**EL RAPINESE S.R.L.** (Autopartes de carrocería para automotores)  
**MERKES S.A.**  
**MI-PA-MET SRL** (Partes de Carrocerías)  
**RICAMBI AUTO SPORT SRL** (Tensores de correa- bieletas de suspensión- productos de caja de velocidad)  
**TRIHER SA** (Llaves conmutadoras - llaves teclas - interruptores de ignición - medidores de combustible)  
**VAER** (Autopartes)  
VIC S.A. (Faros principales- auxiliares- ópticas y lentes)

**Grupo Exportador de Máquinas y Equipos para la Industria Alimenticia – GEMEIA - Rosario**  
[www.gemeia.com.ar](http://www.gemeia.com.ar)

*Coordinador*  
*Lic. Gómez Ezequiel*  
*Tel.: (0341) 15 3452 054*  
*E-mail: [gerencia@gemeia.com.ar](mailto:gerencia@gemeia.com.ar)*

Empresas que lo componen:  
**CALABRO SRL** (Hornos y máquinas para la gastronomía)  
**CARLINI & CÍA S.R.L.** (Máquinas envasadora verticales)  
**EHRlich DE MARCELO RODRIGUEZ** (Envasadoras de vacío)  
**LIPARI JOSE ENRIQUE** (Termoselladoras- selladoras de polietileno o con fechador- codificadores)  
**METALÚRGICA RT** (Máquinas rebanadoras de pan)  
**OLEX GLOBAL SA** (Hornos y maquinas para la industria panadería y pastelería)  
**TBZ SA** (Máquinas y hornos para panaderías)

**Grupo Exportador de Alimentos Delicatessen – FOOD CONCEPT – Buenos Aires**  
[www.foodconcept.com.ar](http://www.foodconcept.com.ar)

*Coordinador*  
*Sr. Pérez Bego Juan Francisco*  
*Tel: (02320) 404747*  
*E-mail: [t@intizen.com.ar](mailto:t@intizen.com.ar)*

Empresas que lo componen:  
**ALMA PURA SA** (Mieles envasadas)  
**BIOLIVE SA** (Aceite de Oliva Orgánico)  
**BUONCAFF SRL** (Café)  
**GELATO NATURAL S.A.** (Helados y postres helados)  
**LACAU HNOS.S.R.L.** (Quesos Cheddar)  
**PROSABORES SRL** (Hierbas y especias)  
**TADLEY S.A. / INTI ZEN** (Té gourmet en saquitos)



**Grupo Exportador de Caza; Pesca y Náutica - Buenos Aires/Córdoba**  
[www.exporta-argentina.com](http://www.exporta-argentina.com)

*Coordinador*  
*Sra. Sommaruga Fabiana*  
*Tel: (011) 15 6462 9543*  
*E-mail: [fsommaruga@hotmail.com](mailto:fsommaruga@hotmail.com)*

Empresas que lo componen:  
**FABRICA DE BALINES APOLO** (Balines para el uso de aire comprimido o gas)  
**LASER CAT SRL** (Dispositivos de puntería laser)  
**MARCOS E.BERDINI** (Indumentaria Outdoors- caza- fundas para armas y salvavidas náuticos)  
**NG ARTIFICIALES** (Señuelos artificiales para la pesca deportiva)  
**WENGER ARNOLDO CARLOS “WENGER”** (Artículos para pesca deportiva)

**Consorcio Exportador de Ferretería Industrial - UNESA – San Francisco – Córdoba**  
[www.grupounesa.com](http://www.grupounesa.com)

*Coordinador Lic. Oliva Daiana*  
*Santiago Pampiglione 4690 - Pque Industrial 2400 - San Francisco*  
*Tel: Ofic.: (03564) 445831*  
*E-mail: [comex@grupounesa.com](mailto:comex@grupounesa.com)*

Empresas que lo componen:  
**DELBRE SRL** (Máquinas para el trabajo de madera)  
**EJP de ENELSO J. PAGLIANO** (Remachadoras manuales- pinzas- martillos- pistola aplicadora)  
**HERMES I. DUPRAS E HIJAS SRL** (Prensa de pie y de banco- guincho pluma- amoladoras- criques hidráulicos)  
**JIT de DIEGO JOSÉ TURCO** (Engrasadoras neumáticas y manuales)  
**LIDHERR SRL** (Carretillas- hormigoneras- calefones a leña)

**Grupo Exportador de Cosméticos**  
**AUSTRAL BEAUTY CARE - Bs. As.**  
[www.australbeautycare.com](http://www.australbeautycare.com)

Coordinador  
Sra. Cenoz Paz Carolina  
Tel.: (011) 4375 4640 / 41  
E-mail: [export@beauty.com.ar](mailto:export@beauty.com.ar)

Empresas que lo componen:  
**Algabo SA** (Shampoo - Acondicionadores - geles - línea baby)  
**A´ZAEI / UNIVERSO GARDEN ANGELS** (Cosmético)  
**CAPILATIS SA** (Artículos de cosmética y tocador)  
**COSMÉTICA GOURMET SRL / LA PASIONARIA** (Jabones en pasta y líquidos - cremas - colonias - sales de baño y difusores)  
**Lidherma SA** (Productos de marca Lidherma)  
**PADOC SA** (Fragancias / Eau de toilette / Eau de Parfum / ologne / Body Splash / Desodorantes / Antitranspirantes / Gift Packs)  
**PLUMARI SA** (Coloración capilar en todos sus tipos para hombres y mujeres)  
**SISCOM DE ARGENTINA SA** (Productos solares- cremas faciales y corporales)



**Grupo Exportador de Juguetes Didácticos**  
**- TOC TOC - Ciudad de Buenos Aires**  
[www.grupotococ.com.ar](http://www.grupotococ.com.ar)

Coordinador Dr. Santos Andrés A.  
Tel: (011) 15 4423 0321  
E-mail: [asantas@fibertel.com.ar](mailto:asantas@fibertel.com.ar)

Empresas que lo componen:  
**BRÍCOLA GRACIELA Y SUAYA GISELA S.H.** (Juguetes didácticos para niños de 3 a 9 años)  
**CIENCIAS PARA TODOS SRL** (Juegos científicos)  
**DUPPLA SRL** (Juguetes didácticos)  
**JUEGOS DEL CARACOL - GUSTAVO BENDERSKY** (Juegos didácticos en envases de lata - línea para diseñar y pintar - línea nocturna fluorescente)  
**JUGAMAS SRL** (Juegos para diseñar)  
**MANIEZCA** (Juguetes desplegados)  
**NATINA** (Juguetes y libros infantiles)  
**PLAN Z SRL** (Puzzles)

**Grupo Exportador de Autopartes para Competición - UALÉN - Santa Fe**

Coordinador Ing. Antonellini Alejandro M.  
Tel: (03462) 429604  
E-mail: [conforma@waycom.com.ar](mailto:conforma@waycom.com.ar)

Empresas que lo componen:  
**CONFORMA SRL** (Sistemas de escape en acero inoxidable uso competición)  
**Collazuol Eduardo y Carlos** (Autopartes de competición)  
**JOSE LPOZZI S.A.** (Amortiguadores - Suspensiones- Frenos)  
**MOTOR PARTS S.A.** (Válvulas de competición y alta performance)  
**VAYMSA** (Sacavolantes)  
**C-FORCE S.A.** (Engranajes - Tapas de válvulas - selectoras – pedaleras)

**Grupo Exportador de Manufacturas de Cuero GEMC - Ciudad de Buenos Aires**

Coordinador  
Arq. Clacheo Norberto  
Tel: (011) 4583 3840  
E-mail: [norberto@clacheo.com.ar](mailto:norberto@clacheo.com.ar)

Empresas que lo componen:  
**CARDENAL SRL** (Cinturones y billeteras de cuero)  
**DEEN SRL** (Carteras de cuero)  
**LUEM SRL** (CORIUM) (Artículos de viaje- ropa y carteras de cuero)  
**TEDEN SRL** (Ropa de cuero y piel)  
**TOTAL BAG'S SA** (Artículos de viaje- portafolios- bolsos y mochilas)  
**TWITI SRL (AIRONE)** (Carteras de cuero)  
**ZYLBERSZTEIN HNOS SA** (Artículos de viaje-carteras y portafolios de cuero)

**Grupo Exportador Creatividad Audiovisual Argentina CREAAR - Ciudad de Buenos Aires**  
[www.crear.com.ar](http://www.crear.com.ar)

Coordinador  
Sr. Stecher Mario Jorge  
Tel: (011) 4781 3678  
E-mail: [mstecher@magnetis.com.ar](mailto:mstecher@magnetis.com.ar)

Empresas que lo componen:  
**GAP CINE & VIDEO** (Serv. De producción para TV - documentales y fotografía. Contenidos para TV.)  
**GAPZ CINE SRL** (Producción y Distribución Cinematográfica)  
**INSOMNIA FILS DE PINELES Y NANTON S.H.** (Serv. De producción y posproducción - animación y cine de autor)  
**MAGNETIS** - Innovación en Producción Audiovisual Interactiva (Serv. Integral de producción y pos-producción audiovisual. Documentales, Programas y Comerciales para TV)  
**SCATMUSIC SH** (Producción integral de música original para audiovisuales)

**Consortio Exportador de Carrocerías y Acc. Metalmecánicos - GECSEAM - Rosario**

Coordinador  
Sr. Cominelli Adrián  
Tel: (0341) 492 4866/7  
E-mail: [info@corsal.com](mailto:info@corsal.com)

Empresas que lo componen:  
**BUSTINZA GOMA SA** (Autopartes para acoplados- remolques para camiones y transportes)  
**CORSAL SRL** (Muelles a Ballestas (elásticos))  
**GEC SA** (Suspensiones y autopartes para remolques y semiremolques para camiones y transportes)  
**MURABITO MARIA / CARROCERAS SALDIVIA** (Fabricación y carrozados de minibuses – fabricación de colectivos grandes)  
**NUEVO MONTENEGRO SRL** (Semirremolques - acoplados carga general - chasis)

**Grupo Exportador de Diseño y Decoración - GEDDAR - Buenos Aires**  
[www.geddar.com.ar](http://www.geddar.com.ar)

Coordinador Sr. Wolffelt Roberto G.  
Tel: (011) 4522 4150  
E-mail: [rgwolffelt@gmail.com](mailto:rgwolffelt@gmail.com)

Empresas que lo componen:  
**GENOUD FORESTO INDUSTRIAL S.A.** (Muebles)  
**MIGUEL HABERFELD / PRODUCCION SAFARI** (Muebles nuevos de diseño contemporáneo)  
**MUEBLES MERANO DE ALBERTO Y LUIS BARBAZZA** (Muebles de estilo y contemporáneos sobre diseños especiales)  
**PUNTO LUZ DE JORGE CASTELLS / PLENA LUZ** (Artículos de iluminación)  
**BACANO SRL** (Muebles)  
**NODO OBJETOS**  
**VIDRIOS DE BS. AS.** (Objetos de decoración y artefactos de iluminación en vidrio)



Olivo - Mendoza.

**Grupo Exportador Argentina Olive Group - AOG - La Rioja**  
[www.exportaog.com](http://www.exportaog.com)

Coordinador Lic. Gobbée Francisco  
Tel: (011) 15 5036 9922  
E-mail: [fgobbée@exportaog.com](mailto:fgobbée@exportaog.com)

Empresas que lo componen:  
**ALL PACK SA** (Aceite de oliva extra virgen)  
**ALTOS ANDES SA** (Aceite de oliva virgen extra)  
**COMPAÑÍA OLIVÍCOLA INDUSTRIAL DE POMÁN SA** (Aceite de Oliva Extra virgen)  
**VALLE DE LA PUERTA SA** (Aceites de oliva)  
**VG SA** (Aceite de oliva y aceitunas en conserva)



**Consorcio de Exportación Apícola del Fin del Mundo - Santa Fe**  
[www.geafm.com.ar](http://www.geafm.com.ar)

*Coordinador*  
*Sr. Gugliotta Norberto*  
*Tel: (0342) 474 9842*  
*E-mail: [norberto@coopcosar.com](mailto:norberto@coopcosar.com)*

Empresas que lo componen:  
**COOPERATIVA DE PROVISIÓN APÍCOLA COSAR LIMITADA**  
(Miel fraccionada y miel en panal)  
**DABADOO - EBLAGON IVÁN GUSTAVO** (Diseño gráfico)  
**ESTABLECIMIENTO LA BRAVA SRL** (Miel)  
**ROSARIO IMPRESORA COLOR SA** (Etiquetas - Folletos (publicidad en general))  
**VALOR NATURAL SRL** (Miel - Alimentos con valor agregado)

**Grupo Exportador de Autopartes - COEXPAR - Rosario**  
[www.coexpar.com.ar](http://www.coexpar.com.ar)

*Coordinador Sr. Coso Eduardo*  
*Tel: (0341) 448 8788*  
*E-mail: [eduardocososocable.net.com.ar](mailto:eduardocososocable.net.com.ar)*

Empresas que lo componen:  
**AS FRENOS SRL** (Pulmones Spring Brake - cámaras simples de freno - guardapolvos y zapatas de freno-soportes - levantaesjes- etc.)  
**FG AUTOPARTES** (Paragolpes y autopartes metálicas estampadas)  
**FAROS AUSILI SRL** (Faros traseros-laterales y balizas intermitentes para vehículos línea pesada)  
**FÁBRICA ROSARINA DE ACCESORIOS (FRA) SRL** (Espejos retrovisores para vehículos pesados)  
**JULIO O. BUZZETTI**  
(Bisagras y cierres de capot de pick ups camiones y autos- cerraduras y comandos de puertas de pick ups- etc.)  
**LAGOSTENA SRL** (Capots – guardabarros - frentes- paneles de puertas)  
**NGR SA** (Paragolpes plásticos)  
**SISCAP ARGENTINA SA**  
(Accesorios para pick up)

**Grupo Exportador Maquinaria Agrícola Armstrong - GEMAA - Santa Fe**

*Coordinador*  
*Lic. Tittarelli Adrián Ricardo*  
*Tel: (03471) 461736*  
*E-mail: [artittarelli@yahoo.com.ar](mailto:artittarelli@yahoo.com.ar)*

Empresas que lo componen:  
**ACHILLI Y DI BATTISTA SRL** (Sembradoras de granos finos y granos gruesos)  
**FABRINOR SA**  
(Clasificadoras de semillas- limpiadora de cereales- cintas transportadoras)  
**GEOTEC SRL**  
(Tanques plásticos en rotomoldeo)  
**INDUSTRIAS BAIMA SRL**  
(Desmalezadoras- tolvas semilleras-elevadores de granos)  
**JORGE Y HERNÁN DE GRANDE SRL**  
(Extractoras y embolsadoras de cereal- tolvas autodescargables)  
**METALÚRGICA CAMPERO SRL**  
(Pulverizadores y rastras de discos)

**Grupo de Productores Exportadores de Miel - Chaco**

*Coordinador*  
*Sr. Codutti Daniel*  
*Tel: (03725) 156 41 804*  
*E-mail: [danielcodutti@gmail.com](mailto:danielcodutti@gmail.com)*

Empresas que lo componen:  
**COOPERTIVA APÍCOLA "LA MISKY SHUMAY" LTDA.** (Miel)  
**COOP. APÍCOLA SANAMBROSIO** (Miel)  
**COOPERTIVA DE PROD. APÍCOLAS "COPAL" LTDA.** (Miel)  
**COOPERTIVA DE PROD. APÍCOLAS "COPAP" LTDA.** (Miel)  
**COOPERTIVA DE PRODUCTORES APÍCOLAS SANTA SYLVINA LTDA.** (Miel)

**Grupo de Productores Exportadores de Miel - FECOAPI - Buenos Aires**  
[www.fecoapi.com](http://www.fecoapi.com)

*Coordinador*  
*Sr. Dovico Angel L.*  
*Tel: (011) 15 3585 6899*  
*E-mail: [angel.dovico@apihue.com.ar](mailto:angel.dovico@apihue.com.ar)*

Empresas que lo componen:  
**COOP. APÍCOLA AMUYEN LTDA.** (Miel)  
**COOP. APÍCOLA APIDELTA LTDA.** (Miel)  
**COOP. APÍCOLA LAPRIDA LTDA.** (Miel)  
**COOP. APÍCOLA RÍO PARANÁ DE RAMALLO LTDA.** (Miel)  
**COOP. SOLSAMPEDRINO LTDA.** (Miel)  
**DE LOS ARROYOS COOP.AGROP. APÍCOLA LTDA ACAPCA** (Miel)

**Grupo de Productores Exportadores de Miel - FECOAPI - Buenos Aires**  
[www.fecoapi.com](http://www.fecoapi.com)

Coordinador  
Sr. Dovico Angel L.  
Tel: (011) 15 3585 6899  
E-mail: [angel.dovico@apihue.com.ar](mailto:angel.dovico@apihue.com.ar)

Empresas que lo componen:  
**COOP. APÍCOLA AMUYEN LTDA.** (Miel)  
**COOP. APÍCOLA APIDELTA LTDA.** (Miel)  
**COOP. APÍCOLA LAPRIDA LTDA.** (Miel)  
**COOPERATIVA APÍCOLA RÍO PARANÁ DE RAMALLO LTDA.** (Miel)  
**COOP. SOLSAMPEDRINO LTDA.** (Miel)  
**DE LOS ARROYOS COOP. AGROP. APÍCOLA LTDA ACAPCA** (Miel)

**Grupo de Productores Exportador Apícola Correntino**

Coordinador Sr. Gómez Javier  
Tel: (011) 48497330  
E-mail: [javiergomez.nea@gmail.com](mailto:javiergomez.nea@gmail.com)

Empresas que lo componen:  
**ASOCIACIÓN APÍCOLA DEL NORDESTE** (Miel)  
**COOP. AGROPECUARIA Y DE ELECTRICIDAD MONTE CASEROS** (Miel)  
**COOP. APÍCOLA EIRETE PORA LTDA.** (Miel)  
**COOP. APÍCOLA ESQUINENSE** (Miel)  
**COOP. APÍCOLA LOS AZAHARES** (Miel)  
**COOP. DE TRABAJO APÍCOLA GOYA** (Miel)  
**COOP. UNIÓN APÍCOLA LTDA.** (Miel)  
**COOPERATIVA APÍCOLA ÑANDE RENDA LTDA.** (Miel)

**Grupo de Productores Exportadores de Palta - Tucumán**

Coordinador  
Sr. Robinson Pablo  
Tel: (0381) 4308435  
E-mail: [probinson581@hotmail.com](mailto:probinson581@hotmail.com)

Empresas que lo componen:  
**DONATO ALVAREZ SRL** (Palta variedad Hass)  
**ESTABLECIMIENTO PIEDRA GRANDE SRL** (Palta variedad Hass)  
**ESTABLECIMIENTO QUINTAL S.A.** (Palta variedad Hass)  
**ESTANCIA DON MIGUEL SRL** (Palta variedad Hass)  
**HUASA RINCON SA** (Palta variedad Hass)



**Grupo Exportador de Fabricantes de Ferretería y Sanitarios Argentino - GEFYSA - Buenos Aires**

Coordinador Sr. Henricot Sergio H.  
Tel: (03487) 432 760  
E-mail: [grupogefysa@gmail.com](mailto:grupogefysa@gmail.com)

Empresas que lo componen:  
**JOSÉ REBULA E HIJOS SRL** (Clips para baterías)  
**MALVAR SRL** (Tornillos de bronce para inodoros - nipples de bronce - rejillas de ventilación - grampas - mecanismos para inodoros)  
**MEPATSA** (Barrales para cortinas de baño - tendedores para ropa, zócalos para puertas - perfiles de seguridad)  
**METALÚRGICA JMD SA** (Virutas de acero - tarugos plásticos - tanza y accesorios de ferretería general)  
**PLASTICUAL SA** (Manguera de riego)

**Grupo Exportador de Accesorios para la Vestimenta - MODA Y DISEÑO - Ciudad de Buenos Aires**

Coordinador  
Arq. Clacheo Norberto  
Tel: (011) 4583 3840  
E-mail: [norberto@clacheo.com.ar](mailto:norberto@clacheo.com.ar)

Empresas que lo componen:  
**ACCESORIOS MG DE UNZUE Y MIRANDA** (Pequeña marroquinería- bolsos y morrales de material textil)  
**BARONTINI SA** (Albanese) (Carteras material sintético- textil - cuero)  
**DEEN SRL - ONIX** (Carteras y bolsos material sintético- vinílico y cuero)  
**KOT** (Gorros y sombreros de cuero paño y mat. Textil)  
**LA FLOR NACIONAL - BACARE** (Carteras y bolsos de material vinílico)

**Grupo Exportador de Zapallos y demás Hortalizas - San Juan**  
[www.zapallosanjuan.com.ar](http://www.zapallosanjuan.com.ar)

Coordinador  
CPN Arustiza Fabián  
Tel: (0264) 155 034 494 / (0264) 155 133 791  
E-mail: [f\\_arustiza@icebergagricola.com.ar](mailto:f_arustiza@icebergagricola.com.ar)

Empresas que lo componen:  
**GÓMEZ OSCAR DANTE** (Zapallo Butternut / Coquena / Delica / Uchiki / Kuri / Muscat)  
**ICEBERG AGRÍCOLA SA** (Zapallo Butternut / Muscat / Uchiki Kuri / Delica / Coquena)  
**JUAN COLPAS** (Zapallo Delica)  
**MARIO FERRARINI** (Zapallo Muscat)  
**ROLANDO PÉREZ** (Zapallo Butternut / Coquena / Muscat)

**Grupo de Uvas de Calidad Consorcio de Cooperación - San Juan**

Coordinador  
Dr. Del Carril Guillermo  
Tel.: (0264) 154598686  
E-mail: [gerencia@delcauid.com](mailto:gerencia@delcauid.com)

Empresas que lo componen:  
**DELCAUID SRL** (Uva en fresco y pasas de uva)  
**LA PUESTA SRL** (Uva en fresco y pasas de uva)  
**QUIROGA LASPIUR** (Uva de mesa y pasas de uva)  
**RICARDO CAPUTO** (Uva en fresco y pasas de uva)  
**RIO MANSO SA** (Uva y ciruela en fresco)

**Grupo Productor y Exportador de Ajos - San Juan**

Coordinador  
Lic. Marún Laura  
Tel: (0264) 421 8035  
E-mail: [Imarun@cacex.org.ar](mailto:Imarun@cacex.org.ar)

Empresas que lo componen:  
**AGRÍCOLA SAN JUAN AJOS SRL** (Ajos)  
**AGRÍCOLA RAWSON SRL** (Ajos)  
**AGRÍCOLA TRINIDAD SRL** (Ajos)  
**AJOS DEL VALLE SRL** (Ajos)  
**TIERRAS DEL TULUM SRL** (Ajos y cebollas)

**Grupo Exportador de Equipos e Insumos para el Agro - ATM - Buenos Aires / Santa Fe**  
[www.atmconsortium.com](http://www.atmconsortium.com)

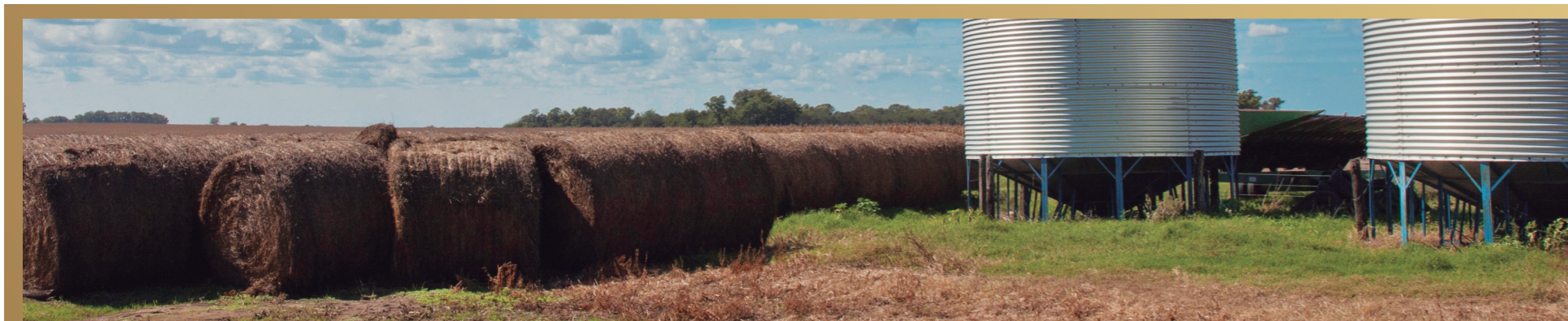
Coordinador  
Lic. Casal Justo Nicolás  
Tel: (011) 5788 3397  
E-mail: [jncasal@gmail.com](mailto:jncasal@gmail.com)

Empresas que lo componen:  
**AGROIND. Y SERVICIOS GYG SRL / RICHIGER** (Embutidoras de granos - extractoras de granos y tolvas autodescargables)  
**APACHE SA** (Sembradoras - rastras - pulverizadoras - succoladores - tractores - acoplados)  
**METALÚRGICA ECHEGARAY** (Máquinas para tratamiento de semillas y equipos para la producción de biodiesel)  
**PLA SA** (Pulverizadoras de herbicidas - insecticidas y fungicidas - fertilizadoras autopropulsadas y equipos arrastrados por tractor)  
**PLASTAR SAN LUIS SA - GRUPO PLASTAR** (Silobolsa<sup>®</sup> - bolsas para almacenaje de granos y forrajes)  
**RIZOBACTER ARGENTINA SA** (Inoculantes - fertilizantes biológicos - coadyuvantes - aceite vegetal)

**Grupo Exportador Metalúrgico - GEMEP - Pergamino - Buenos Aires**  
[www.gemep.com.ar](http://www.gemep.com.ar)

Coordinador  
Sra. Campisteguy Araceli Claudia  
Tel: (02477) 408250/1  
E-mail: [grupogemep@gmail.com](mailto:grupogemep@gmail.com)

Empresas que lo componen:  
**BANEGAS J.L. Y BANEGAS NESTOR SH - PERGAMAQ** (Clasificadoras - embolsadoras - cintas transportadoras - mezcladoras - equipamiento para el agro)  
**FERRETTI INGENIERÍA S.A.** (Máquinas especiales para semilleros experimentales)  
**SAN IGNACIO - JURE LISANDRO IGNACIO** (Sembradora neumática laboratorio - caladores semi automáticos)  
**SANTILLI - SCOFANO CÍA SA** (Barras batidoras - sección de corte - puntón forjado - cichillas armadas - discos de siembra)  
**TALLERES DUPER** (Talleres rodantes accionados por toma de fuerza de tractores - Soldadoras eléctricas rotativas)  
**VACROM S.A.** (Tubos de fundición centrifugada aleada para fabricar asientos de válvulas)  
**RAESA ARGENTINA S.A.** (Equipo de riesgo por aspersión y perfiles de aluminio)



**Grupo Exportador de Productores  
Apícolas del Río Paraná – Entre Ríos**

Coordinador Sra. Streich Julieta  
Tel: (0343) 154512149  
E-mail: [julietastreich@hotmail.com](mailto:julietastreich@hotmail.com)

Empresas que lo componen:  
**COOP. "LA MELÍFERA"** (Miel a granel)  
**COOP. APÍCOLA DEL PARANÁ LTDA** (Miel)  
**COOPERATIVA APÍCOLA DEL TALA LTDA**  
(Miel a granel - miel fraccionada)  
**COOPERATIVA APÍCOLA DIAMANTE LTDA**  
(Miel a granel - productos de la colmena)  
**COOPERATIVA APÍCOLA VILLA ELISA LTDA**  
(Miel a granel)

**Grupo Exportador de Servicios  
Educativos - Rosario - Santa Fe**  
[www.studyinargentina.org.ar](http://www.studyinargentina.org.ar)

Coordinador  
Sra. De Vito Diana  
Tel: (0341) 480 2002/ 027  
E-mail: [ddevito@rosarioturismo.com](mailto:ddevito@rosarioturismo.com)

Empresas que lo componen:  
**ASOCIACIÓN UNIVERSIDAD DEL CENTRO  
EDUCATIVO LATINOAMERICANO**  
(Programas para la enseñanza de

español como lengua extranjera, study  
tours y programas de inmersión)  
**COLEGIO INTERNACIONAL E INSTITUTO  
SUPERIOR PARQUE DE ESPAÑA** (Curso  
español como lengua extranjera)  
**LA CASONA DE DON JAIME 1,2 & SUITES**  
(Programas para la enseñanza de espa-  
ñol como lengua extranjera, study tours  
y programas de inmersión)  
**MASTERS IDIOMAS** (Programas para  
la enseñanza de español como lengua  
extranjera, study tours y programas de  
inmersión)  
**PAMPA'S INCOMING** (Programas educa-  
tivos integrales y par la enseñanza del  
español como Lengua Extranjera - Study  
Tours y Programas de Inmersión)  
**PROGRAMA INTERNACIONAL - FACULTAD  
DE DERECHO UNR** (Programas para  
la enseñanza de español como lengua  
extranjera, study tours y programas de  
inmersión)

**Consorcio Exportador Piezas; Accesorios;  
Repuestos Transporte - CEPART- Rosario**  
[www.cepart.com.ar](http://www.cepart.com.ar)

Coordinador Ing. Desideri Cristian  
Tel: (0341) 448 2634  
E-mail: [crisdesideri@uolsinectis.com.ar](mailto:crisdesideri@uolsinectis.com.ar)

Empresas que lo componen:  
**BALLESTAS AMERICANAS SA**  
(Muelles a ballestas para remolques  
en grandes volúmenes)  
**BUSTINZA GOMA SA** (Artículos de caucho-  
cintas transportadoras a granel y bolsas)  
**CARROCERÍAS LUCERO SRL** (Repuestos;  
carrocerías de mini buses y buses)  
**GORGERINO AGROPARTES**  
(Puntas de ejes - gatos de lanza para  
agro como acoplados y remolques)  
**TORNERÍA BUTTICE SA** (Partes y acceso-  
rios en general para camiones acoplados  
y semirremolques)



**Consorcio Cuyano de Exportación de  
Mieles - Mendoza/San Juan**

Coordinador  
Lic. Gutiérrez Gonzalo  
Tel: (0261) 156443382  
E-mail: [mielesdeloeste@gmail.com](mailto:mielesdeloeste@gmail.com)

Empresas que lo componen:  
**ASOCIACIÓN APÍCOLA DE LOS LLANOS**  
(Miel a granel)  
**ASOCIACIÓN CONSEJO ASESOR APÍCOLA  
DE LA PAZ** (Miel)  
**ASOCIACIÓN SANJUANINA DE PRODUC-  
TORES APÍCOLAS** (Miel a granel)  
**COOPERATIVA APÍCOLA RÍO V LTDA.** (Miel)  
**COOPERATIVA APITUN** (Miel)  
**COOPERATIVA PANALES DE MONTAÑA**  
(Miel - Polen)

**Grupo Exportador Agroindustrial  
"GRUPOSUR EXPORT" – Rosario**

Coordinador  
CPN Pochettino Santiago E.  
Tel: (0341) 15 468 8792 /  
Ofic. (0341) 430 4621  
E-mail: [santiagopochettino@fibertel.com.ar](mailto:santiagopochettino@fibertel.com.ar)

Empresas que lo componen:  
**DIRUSCIO RAMON EUGENIO** (Lenteja)  
**DIRUSCIO RAÚL RAFAEL** (Lenteja)  
**GRUPOSUR EXPORT SRL** (Frutas y  
vegetales frescos- harinas especiales -  
granos en general y aceites vegetales)  
**MOLINO BOMBAL SRL** (Harina de trigo en  
envases de 25 y 50 kg)



Grupo Exportador de Golosinas “Dulces de la Argentina” - Buenos Aires  
www.dulcesdeargentina.com.ar

Coordinador  
Lic. Martínez María Carolina  
Tel: (02323) 432783  
E-mail: [cmartinez@exportmanagers.com.ar](mailto:cmartinez@exportmanagers.com.ar)

Empresas que lo componen:  
**IBOPÉ** (Alfajores rellenos con dulce de leche de grasa reducida o dulce de frutas - galletitas dulces dietéticas - té en hebras)  
**OBLIMAR SA** (Galletas - Obleas - Pan dulce)  
**PLANETA DULCE** (Golosinas en gelatina - postres - jugos)  
**PLENARIO SA** (Pastillas de goma)  
**SWEET SA** (Chicles)  
**TORAY SA / ALFAJORES VIMAR** (Alfajores dulce de leche - budines - galletitas)  
**DIRAH SRL** (Tarteletas con sal o dulces)

Consorcio Vitivinícola de Salta  
COVISALTA - Salta

Coordinador Lic. María Florencia Bridoux  
Tel: (0387) 4234992  
E-mail: [flor.bridoux@gmail.com](mailto:flor.bridoux@gmail.com)

Empresas que lo componen:  
**3N SRL** (Prieto Marini - Pedro Moises - variedades)  
**BODEGA NANNI** (Vino orgánico)  
**LA PASCUALA SA** (Vinos)  
**PEÑA VEYRAT DURBEX - LOS CASTILLOS SA** (Vino fino de mesa)  
**TIERRA COLORADA SA** (Desvario: Malbec, Torrentes, Cabernet Sauvignon)  
**VASJA SECRETA SA** (Vasija secreta - Vas - Gata Flora)

Grupo Exportador de Agropartes  
“Espinillo” - Córdoba

Coordinador  
Lic. Ferreyra Jordán H.  
Tel: (03564) 44 3823  
E-mail: [jordan@tebsa.com](mailto:jordan@tebsa.com)

Empresas que lo componen:  
**CORSI REPUESTOS SRL** (Repuestos para cosechadoras)  
**FÁBRICA DE MOTORES ORIPON SRL** (Cajas de transmisión agrícolas)  
**METALÚRGICA TORCEN SRL** (Cajas de transmisión agrícolas)  
**RADIADORES PRATS SA** (Radiadores para maquinaria vial y agrícola)  
**SYRA SA** (Implementos agrícolas y partes)

Grupo Exportador de Servicios Educativos - CONADE - Ciudad de Bs. As.  
www.conade.org.ar

Coordinador  
A designar

Empresas que lo componen:  
**CENTRO UNIVERSITARIO DE IDIOMAS (CUI)** (Español para extranjeros - Viajes de Estudios - Programas de Study Abroad)  
**COINED** (Cursos de Español, Prácticas y Voluntariados en Latinoamérica)  
**EXPANISH** (Escuela de Español y Programas Universitarios)  
**FUNDACIÓN ORTEGA Y GASSET ARGENTINA** (Servicios Educativos)  
**SAY HUEQUE** (Tours in Argentina)  
**UNIVERSIDAD TECNOLÓGICA NACIONAL FACULTAD REGIONAL AVELLANEDA** (Programas de español para extranjeros con bibliografía propia)

Grupo Exportador Argentino de Protección Personal - GEAPROT - Buenos Aires

Coordinador Lic. Chiarenza María Fernanda  
Tel: (011) 15 5468 8452  
E-mail: [fchiarenza@exportmanagers.com.ar](mailto:fchiarenza@exportmanagers.com.ar)

Empresas que lo componen:  
**ARGENSAFE DE GABRIEL ECHAURI** (Escaleras de aluminio y dieléctricas)  
**ECSE SRL** (Calzado de seguridad)  
**FRANCISCO DAMIANO SA FRAVIDA** (Cascos de protección - antiparras - protectores auditivos - protectores faciales - máscaras de soldar)  
**GLOBE TRACK SA** (Calzado de seguridad y ropa de trabajo)  
**TOP SAFE SA** (Elementos para trabajo en altura - equipos para sujeción de carga y fajas de protección lumbar)  
**TALLER ESPERANZA SRL** (Carros - carretillas - carros y zorras manuales - construcción metálica)



**Grupo Exportador de Bisutería - DIBA - Buenos Aires**

Coordinador Lic. Martínez María Carolina  
Tel: (02323) 432783  
E-mail: [smartinez@exportmanagers.com.ar](mailto:smartinez@exportmanagers.com.ar)

Empresas que lo componen:  
**BI:DRIO Y ACCESORIOS** (Linea Quadro y brazaletes de cuero)  
**DUA COMPLEMENTO EN COBRE** (Accesorios de cobre de mujer - collares - aros - pulseras y anillos. Hechos a mano)  
**KÄIRA DE RUTH SCHAFFER** (Accesorios de autor con diseños exclusivos en cuero)  
**LAS GUATA** (Joyería contemporánea - bijou - collares - aros - anillos)  
**ANGELESFLOR** (Collares - aros - anillos - brazaletes)  
**JUAN ALTAMIRANO / ENTRELINEAS** (Accesorios de hilo de cobre esmaltado y malla de PVC)

**Grupo Exportador "Trade Group San Juan Wines Argentina" - San Juan**

Coordinador Lic. Hidalgo María Élica  
Tel.: (0264) 155 047013  
E-mail: [mehidalgo@speedy.com.ar](mailto:mehidalgo@speedy.com.ar)



Empresas que lo componen:  
**FINCA SIERRAS AZULES** (Vinos finos varietales)  
**ALTA BONANZA DE LOS ANDES SRL** (Vinos varietales fraccionados en botellas de 750 ml)  
**NUEVO MUNDO SA** (Vino a granel)  
**LA ESPERANZA DE LOS ANDES SRL** (Vinos varietales fraccionado o a granel)  
**LIGUER SA DE GABRIEL Y NATAN GORANSKY** (Vinos finos)  
**AGRÍCOLA CHUCUMA** (Vinos varietales a granel o fraccionado Torrontes - Malbec - vinos espumantes nature y extra brut)  
**ROLH VM SRL** (Vinos finos)  
**LAS MARIANAS AGROTECNOLOGICA S.A.** (Vino varietal fraccionado)

**Consortio de Mieles del Sudoeste Bonaerense - Bahía Blanca - Buenos Aires**

Coordinador  
Sra. Massheimer Sandra  
Tel.: (0291) 155 753978  
E-mail: [coordinadorcemsob@bvconline.com.ar](mailto:coordinadorcemsob@bvconline.com.ar)

Empresas que lo componen:  
**COOPERATIVA APÍCOLA TORNQUIST LIMITADA** (Miel de abejas en tambores)  
**COOPERATIVA PRODUCTORES APÍCOLAS LTDA. - PI – HUE** (Miel a granel y fraccionada)  
**CONSEJO PRODUCCIÓN Y DESARROLLO DE CNELSUAREZ – COPRODESU** (Miel)  
**COOPERATIVA AGROPECUARIA COPROVIPA LIMITADA** (Miel a granel)  
**CÁMARA DE APICULTORES DEL SUR - CAPISUR** (Miel)  
**COOPERATIVA APÍCOLA DE LAPRIDA LIMITADA** (Miel)  
**CENTRO DE APICULTORES DE VILLARINO Y PATAGONES** (Miel de abeja)  
**COOPERATIVA APÍCOLA NAMUNCURA - PEDRO LURO** (Miel a granel)



**Grupo Exportador de Carne Caprina - Mendoza**

Coordinador  
Lic. Vázquez Cariaga Eduardo A.  
Tel.: (0260) 15 432 2626  
E-mail: [eduvazz@gmail.com](mailto:eduvazz@gmail.com)

Empresas que lo componen:  
**CARA RAMÓN ANTONIO** (Carne de animales de la especie ovina o caprina, fresca, refrigerada o congelada)  
**COMERCIALIZADORA BERNABÉ**

(Carne de animales de la especie ovina o caprina, fresca, refrigerada o congelada)  
**COOPERATIVA EL CARRIZALITO LTDA.** (Carne de animales de la especie ovina o caprina, fresca, refrigerada o congelada)  
**CARA ROBINSON** (Carne de animales de la especie ovina o caprina, fresca, refrigerada o congelada)  
**COMERCIALIZADORA DE CARNES SAN JOSÉ** (Carne de animales de la especie ovina o caprina, fresca, refrigerada o congelada)

**Grupo Exportador de Maquinarias de la Industria Alimenticia "LEDIA" - Santa Fe**

Coordinador  
Sr. Coso Eduardo  
Tel.: (0341) 15 5421326  
E-mail: [eduardocoso@cablenet.com.ar](mailto:eduardocoso@cablenet.com.ar)

Empresas que lo componen:  
**FINESCHI LEGITIMA SRL** (Picadora de carne - mezcladoras de carne - embutidoras - amasadora pastelera - sobadora pastelera - ralladora de pan)  
**TECNOALIM SRL** (Máquinas para elaboración de empanadas - corte de discos - envasado)  
**RINAUDO E HIJOS SRL** (Máquinas para fabricación de pastas)  
**DANIEL OSCAR BENEDETTO** (Máquinas para panaderías)  
**REFRIGERACION COMERCIAL "FRIDER" SRL** (Heladeras comerciales - camaras frigorificas - bateas expositoras)  
**INGESIR ENVASADORAS SRL** (Cocinas - hornos - anafes gastronómicos en acero inoxidable a gas)  
**FORNAX SRL** (Maquinas envasadoras verticales automaticas - envasadoras semiautomaticas y llenadoras)

**Grupo Exportador de Agropartes de Implementos Agrícolas - AGROSUR - Rosario**

Coordinador  
Lic. Gómez Ezequiel  
Tel.: (0341) 15 3452 054  
E-mail: [gerencia@gemeia.com.ar](mailto:gerencia@gemeia.com.ar)

Empresas que lo componen:  
**NEGOCIOS Y SERVICIOS AGROPECUARIOS SRL** (Moledores de maiz - de sorgo - de trigo - Procesadoras - granos y forrajes)  
**REGA SA** (Bulones - tuercas - ejes y puntas de ejes agrícola y para remolques)  
**METALTÉCNICA SRL** (Repuestos para labranza - siembra - cosecha - forraje)  
**SIEMBRA NEUMÁTICA SRL** (Equipos neumáticos para distribución de semillas - Máquinas e implementos para horticultura)  
**GARRO FABRIL SA** (Cajas de mando para máquina agrícolas - Repuestos)

**Grupo Exportador Maq. Agrícola y Agropartes del Dto. Belgrano - Santa Fe**

Coordinador  
Sr. Citroni Andrés  
Tel.: (03471) 15682343  
E-mail: [andres\\_citroni@hotmail.com](mailto:andres_citroni@hotmail.com)

Empresas que lo componen:  
**METALÚRGICA CELE SRL** (Sembradoras)  
**DISTRIBUIDORA ITALIA** (Repuestos para maquinaria agrícola)  
**OLEOHIDRÁULICA EL TORITO** (Cilindros y válvulas hidráulicas)  
**DOS BUEYES** (Ropa de trabajo - ropa de oficina - equipo de protección para aplicaciones)  
**LEAF AGROTRONICS** (Agricultura de precisión)  
**TALLERES METALÚRGICOS PRABA SRL** (Pulverizadores autopropulsados - de arrastre y tres puntos)

**Grupo Exportador de Muebles - Cañada de Gómez - Santa Fe**

Coordinador  
Sr. Mirleni Omar  
Tel.: (03471) 15 597340  
E-mail: [omarmirleni@hotmail.com](mailto:omarmirleni@hotmail.com)

Empresas que lo componen:  
**LA VALENZIANA SRL** (Muebles)  
**HERRAJES NORTE SRL** (Muebles)  
**LUIS RODOLFO IZQUIERDO** (Muebles)  
**JORGE RICCHEZZE SA** (Muebles)  
**MUEBLES ORLANDI SRL** (Muebles)



**Grupo Exportador de Legumbres – Córdoba**

Coordinador  
Sr. Mayne Miguel  
Tel.: (011) 15 3012 1356  
E-mail: [mikemayne1@yahoo.com.ar](mailto:mikemayne1@yahoo.com.ar)

Empresas que lo componen:  
**NESTOR FAVARO** (Legumbres)  
**GASTÓN FAVARO** (Legumbres)  
**PEDRO DAHBAR** (Legumbres)  
**GERARDO SÁNCHEZ** (Legumbres)  
**JUAN G. BRANDALISSI** (Legumbres)  
**DARÍO FANTINI** (Legumbres)  
**ESTEBAN LERDA** (Legumbres)



**Consortio Biotecnológico de Tandil – COBIO – Buenos Aires**

Coordinador  
Lic. Dietrich Sonia  
Tel.: (0249) 15 4571703  
E-mail: [soniadietrich@yahoo.com.ar](mailto:soniadietrich@yahoo.com.ar)

Empresas que lo componen:  
**APILAB SRL** (Productos para la sanidad y nutrición apícola)  
**BIOTÉCNICAS ARGENTINA SA** (Núcleos - premezclas y suplementos nutricionales para todo tipo de animales)  
**INBIO** (Reactivos para investigación in vitro relacionados al ADN. Enzimas ADN polimerasas, kits extracción y purificación ADN no contaminantes)  
**GENÉTICA PAMPEANA SA** (Semen bovino congelado - embriones bovinos congelados)  
**Laboratorio Biotecnológico de Tandil SRL** (Reactivos para diagnóstico de brucelosis - BPA y kits para FPA - vacuna con trichomonosis venérea bovina)

**Consortio de Exportación Miel Argentina – Mar del Plata – Bs. As.**

Coordinador  
Sra. García María del Carmen  
Tel.: (0223) 542 8482  
E-mail: [mielargentina.export@gmail.com](mailto:mielargentina.export@gmail.com)

Empresas que lo componen:  
**AGROMIELES S.A.** (Miel)  
**ASOCIACIÓN PRODUCTORES APÍCOLAS DE TANDIL** (Miel)  
**COOPERATIVA APÍCOLA EL CARDO LTDA.** (Miel en tambor de 300 kg)  
**CENTRO DE APICULTORES DE AZUL** (Miel)  
**ASOCIACIÓN APICULTORES DE NECOCHEA Y QUEQUÉN -A.S.A.N.E.C.** (Miel)  
**COOPERATIVA PROVISIÓN DE SERVICIOS APÍCOLA NECOCHEA LTDA.** (Miel)  
**ESCUELA EDUC SECUNDARIA AGRARIA N° 1 - MAR CHIQUITA** (Miel, dulce de leche)  
**COOPERATIVA AGROPECUARIA Y DE VIVIENDA LTDA. "LA ARGENTINA"** (Miel a granel)  
**COOPERATIVA APÍCOLA LOS ARROYOS LTDA.** (Miel de abejas)

**Grupo Exportador de Software CTT – Tucumán**

Coordinador Lic. Soria Romina  
Tel.: (0381) 4284607  
E-mail: [rominasoriatuc@gmail.com](mailto:rominasoriatuc@gmail.com)

Empresas que lo componen:  
**CAPSOFT SH** (Desarrollo de software a medida en tecnologías NET y PHP orientados a la web)  
**TECNOPLUS** (Desarrollo de aplicaciones de alto rendimiento en plataformas cloud y móviles nativas)  
**INFOMANAGER SYNAGRO SRL** (Software para empresas agropecuarias)  
**NOANET SA** (Omega (sistema de medidores electrónicos de energía) Gesper (sistema de gestión de recursos humanos)  
**TECNOWARE** (Software para administración de contenidos)  
**GLOBAL ID** (Pack ID para proceso de empaque de fruta y EMD para información de industrias y sitios)  
**ABRA** (Front End development - diseño gráfico)  
**TUCMA SOFTWARE SA** (Desarrollo de aplicaciones Java y Testing Aplicativo)  
**INSIGNIA SRL** (Aplicaciones web de alto tráfico construidas sobre ruby on rails)

**Consortio Exportador Teatro Argentino  
– CETA – Río Negro y otras provincias**

Coordinador  
Sra. Fabrica Vanina  
Tel.: (011) 15 4916 8552  
E-mail: [vanina@cetateatro.com](mailto:vanina@cetateatro.com)

Empresas que lo componen:

**LOS TOCOMOCHOS** (Obras teatrales)  
**ELENCO EL TRASTO** (Obras teatrales)  
**ASOCIACIÓN TEATRAL COMPAÑÍA NACIONAL DE FÓSFOROS** (Obras teatrales)  
**“LA HORMIGA CIRCULAR” LTDA.** (Obras teatrales)  
**OBJETABLE TEATRO** (Obras teatrales)

**Grupo Exportador de Equipamiento  
Hospitalario y de Laboratorio – HOSLAB  
– Buenos Aires**

Coordinador  
Lic. Schmidt Graciela  
Tel.: (011) 15 5874 6264  
E-mail: [graceschmidt@yahoo.com](mailto:graceschmidt@yahoo.com)

Empresas que lo componen:

**MICROMECA DE ALEJANDRO FAZY/ MG RACKS** (Gradillas plásticas desmontables - porta tubos de ensayo)  
**DICROM INGENIERIA SA** (Equipos para laboratorios)  
**JORGE ROBERTO GUERRERO** (Estufas de esterilización para hospitales - estufas de cultivo para laboratorio)  
**SISTO SRL** (Soportes para suero - pantallas para examen - tensiómetros - lámparas scialíticas)  
**CASA ARGENTINA SRL** (Cepillos - espátulas - mecheros - pinzas-soportes- tapones de goma y bacteriológicos - tripodes - lavadores de pipetas)



**Grupo Exportador “Dulcor Gourmet” –  
Provincia de Córdoba**

Coordinador  
Sr. Angelo Contini  
Tel.: (0351) 156628727  
E-mail: [dulcorgourmet@dulcor.com.ar](mailto:dulcorgourmet@dulcor.com.ar)

Empresas que lo componen:

**FRUNAT SA** (Pulpas de frutas y frutas deshidratadas)  
**J.A. ESNAOLA E HIJOS SAAICEI** (Dulces sólidos - mermeladas – jaleas)  
**JOSÉ LLENES SACIF – YUSPE** (Diferentes especias)  
**PANIFICADORA VENEZIANA SA – VENEZIANA** (Pan dulce - budines - tostadas y grisines)  
**VANOLI Y CIA. SA – VANOLI** (Aceitunas y sus derivados - pickles y salsas y aderezos)  
**DULCOR SA** (Dulces sólidos - mermeladas - jaleas y sus derivados)

**Grupo Exportador de Diseñadores de  
Indumentaria PROYECTO CUADRILLA –  
Ciudad de Buenos Aires**

Coordinador  
Lic. Chiarenza María Fernanda  
Tel.: (011) 15 5468 8452  
E-mail: [fchiarenza@exportmanagers.com.ar](mailto:fchiarenza@exportmanagers.com.ar)

Empresas que lo componen:

**TALITHA IND** (Linea pret a porter de indumentaria femenina)  
**DESASTRERIA** (Trajes que utilizan el reciclado de la moldería sastrera)  
**FERNANDO MORE** (Sastrería y remería)  
**LADRÓN DE GUEVARA** (Prendas Tejidos - de sastrería - abrigos - Indumentaria hombre mujer)  
**URENKO** (Línea Tejidos - casual hombre mujer)

**Grupo Exportador Lácteo  
Tambopampa - Rosario**

Coordinador  
CPN Pochettino Santiago E.  
Tel.: (0341) 15 468 8792 /  
Ofic. (0341) 430 4621  
E-mail: [santiagopochettino@fibertel.com.ar](mailto:santiagopochettino@fibertel.com.ar)

Empresas que lo componen:

**MONTHEY SA** (Productos lácteos)  
**LAS ENCADENADAS SRL** (Leche en polvo – quesos)  
**EL PALETA SA** (Productos lácteos)  
**CHIRU ESTANCIA S.A.** (Leche en polvo – quesos)  
**NESTOR Y ROBERTO O. BISANG S.H.** (Leche en polvo – quesos)

**Consortio Exportador  
Agropartes del Paraná**

*Coordinador*  
*Ing. Desideri Cristian*  
*Tel: (0341) 448 2634*  
*E-mail: [crisdesideri@uolsinectis.com.ar](mailto:crisdesideri@uolsinectis.com.ar)*

Empresas que lo componen:  
**BALLESTAS AMERICANAS SA**  
(Elásticos y muelles de ballestas para agro y transporte)  
**R & D REPUESTOS**  
(Ejes - elásticos - mazas y campanas - repuestos para agropartes y acoplados)  
**CARDINALI SRL**  
(Espiras para sin fines – tubos)  
**SEMBRAR SRL** (Sembradoras - embolsadoras - pulverizadores – fertilizadores)  
**METALÚRGICA BUSTINZA GOMA SA**  
(Cintas transportadoras - máquina recolectora de frutas)

**Consortio Agroindustrial 9 de Julio –  
Buenos Aires**

*Coordinador*  
*Lic. Mogliati Lisandro*  
*Tel: (02477) 15 592441*  
*E-mail: [l\\_mogliati@hotmail.com](mailto:l_mogliati@hotmail.com)*

Empresas que lo componen:  
**SIWERT SRL** (Electrificadores rurales - accesorios para cercos eléctricos)  
**AMENGUAL Y MARCHAN S.H.** (Silos de cono colgante - comedores para animales)  
**PILLMAYQUEN SA** (Sembradoras - equipos de riego - máquinas de siembra especial y accesorios para fertilización)  
**METALÚRGICA DE 9 SRL** (Casillas rurales - módulos habitacionales)  
**EL DOCE AGRO S.A.**  
(Piezas especiales en rotomoldeo)



**Grupo Exportador de Servicios Audiovisuales – CORDOBA PRODUCE - Córdoba**

*Coordinador*  
*Lic. Cernotto Franco*  
*Tel: (0351) 3439 734*  
*E-mail: [coordinacion@cordobaproduce.com.ar](mailto:coordinacion@cordobaproduce.com.ar)*

Empresas que lo componen:  
**PRISMA SRL** (Producción integral de servicios audiovisuales - representación de directores - motion graphics)  
**FALCO JUAN CARLOS** (Producción integral de servicios audiovisuales)  
**EL MALTES SA** (Producción audiovisual de spots publicitarios - videos documentales e institucionales)  
**JOSE LUIS TOBAL CABRERA**  
(Productora de cine y video publicitario)  
**LA VENTANA CINE ITINERANTE**  
(Contenidos audiovisuales)  
**ALEJANDRO DI RIENZO - 440 ESTUDIO DE GRABACIÓN** (Estudio de grabación y productora de audio)  
**JAQUE PRODUCTORA SA** (Formatos audiovisuales de cine y TV y web – guiones)

**Publicación realizada gráficamente por  
Fundación ExportAr, Área de Diseño.**  
DG Alan Marino.

Buenos Aires República Argentina en el  
mes de Julio de 2014.



